

SAf möten under covid-19

- På grund av covid-19 har vi ställt in planerade föreningsmöten under våren (förutom detta) och årsmötet
 - Vi har funderat på att sätta in elektroniska möten men ser ett stort värde i fysiska möten med möjlighet att mötas, nätverka, mm
- Planerar nu för årsmöte 27/8 som kommer hållas (förhoppningsvis fysiskt) men i annat fall elektroniskt
- Utskott mm har arbetat under våren "som vanligt".
- Vid frågor kring detta (eller annat) kontakta gärna styrelsen via kansli@aktuarieforeningen.se

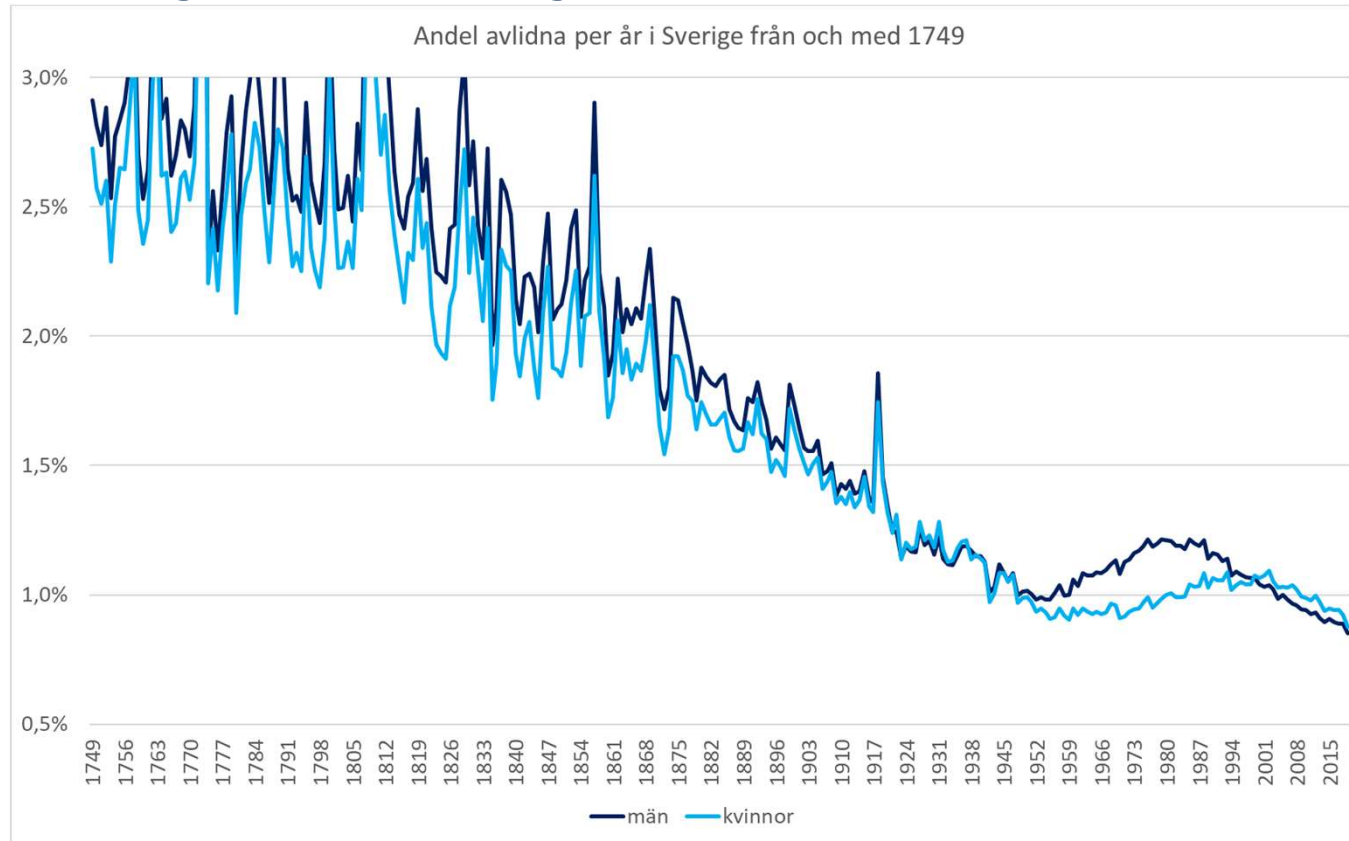


Covid 19 och dess effekter på Alectas försäkringsbestånd

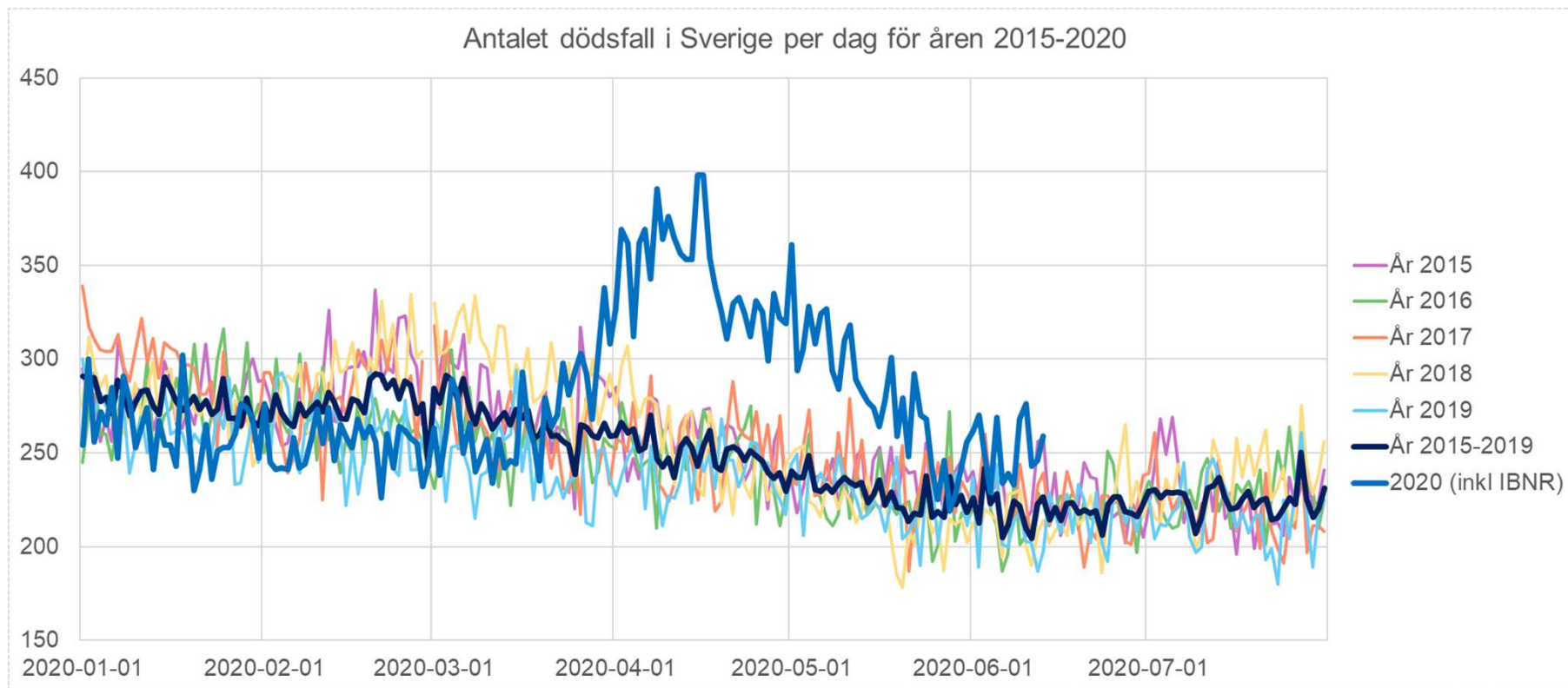
2020-06-24

Dödstal i Sverige

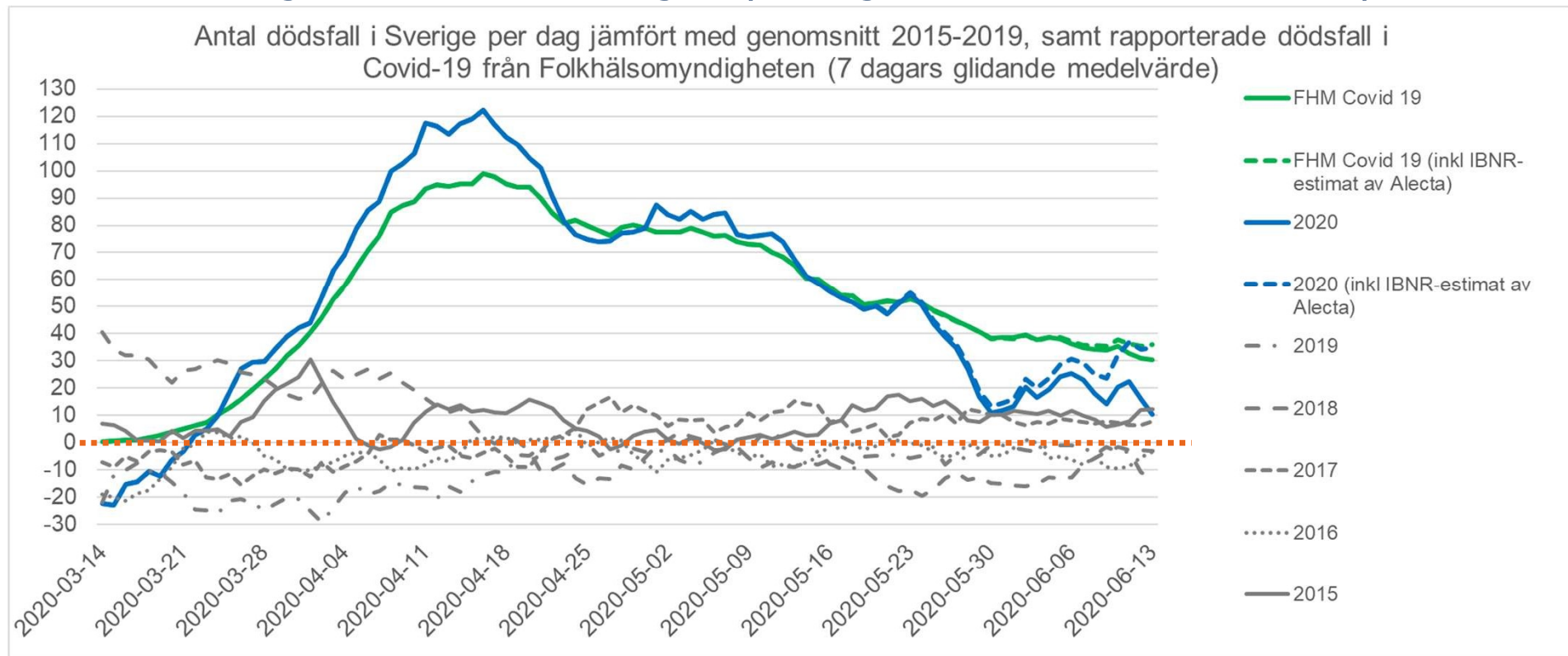
Dödlighet i Sverige sedan 1749



Dödsfall i Sverige per dag (2015-2020)

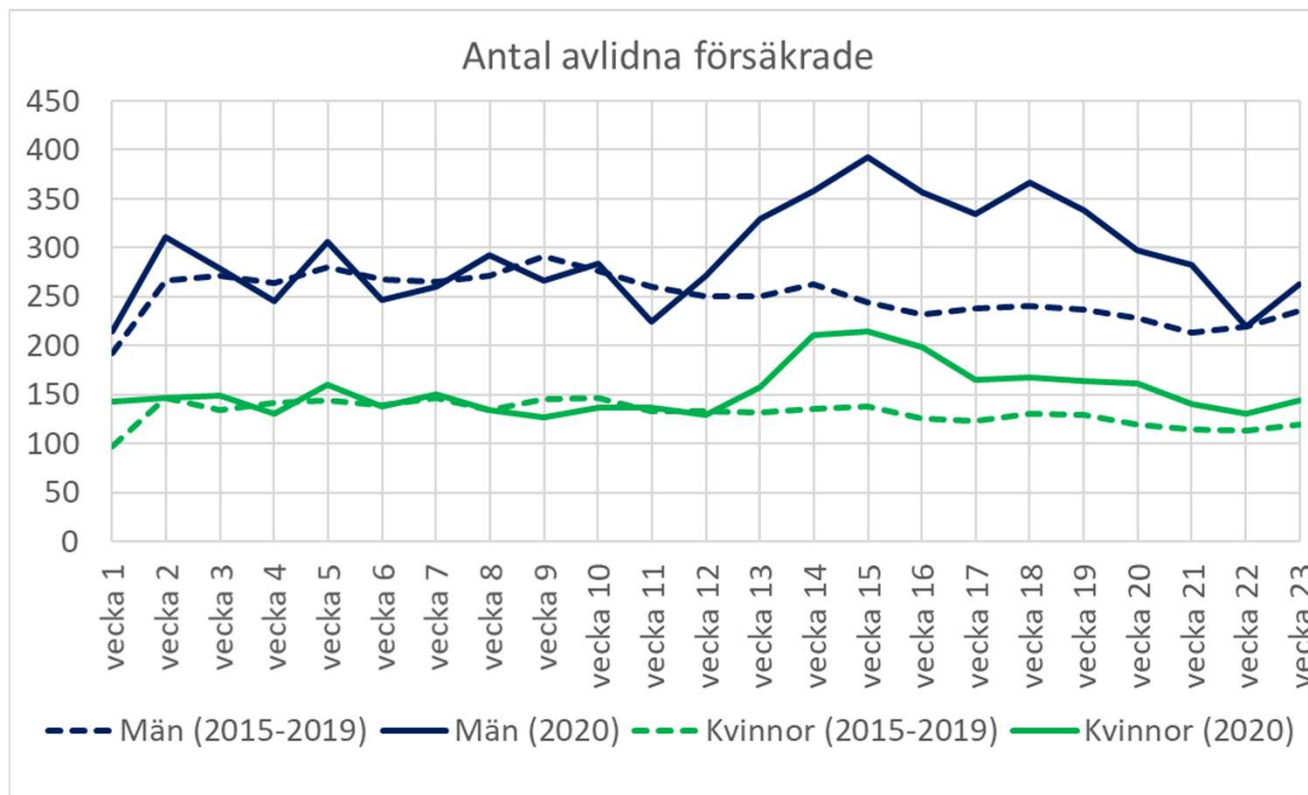


Överdödligheten i Sverige (enligt SCB:s definition)

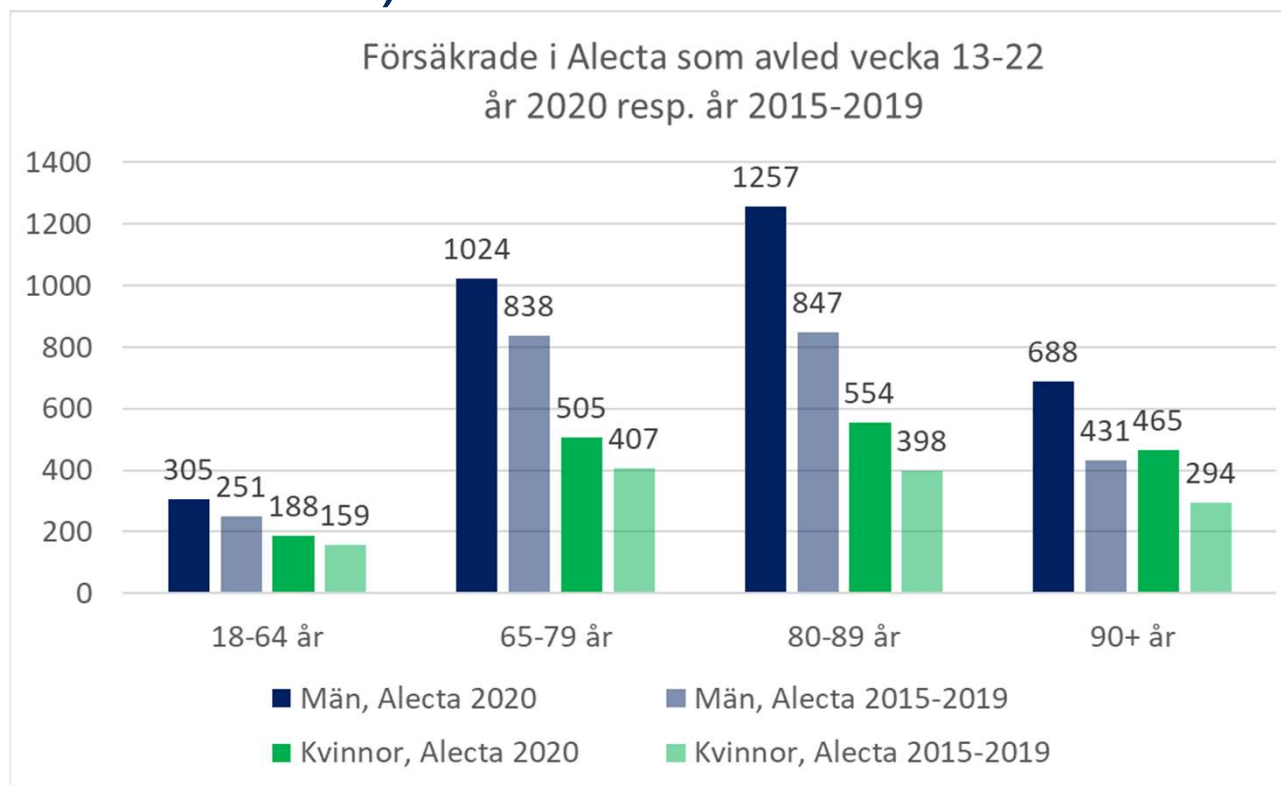


Effekter i Alectas bestånd

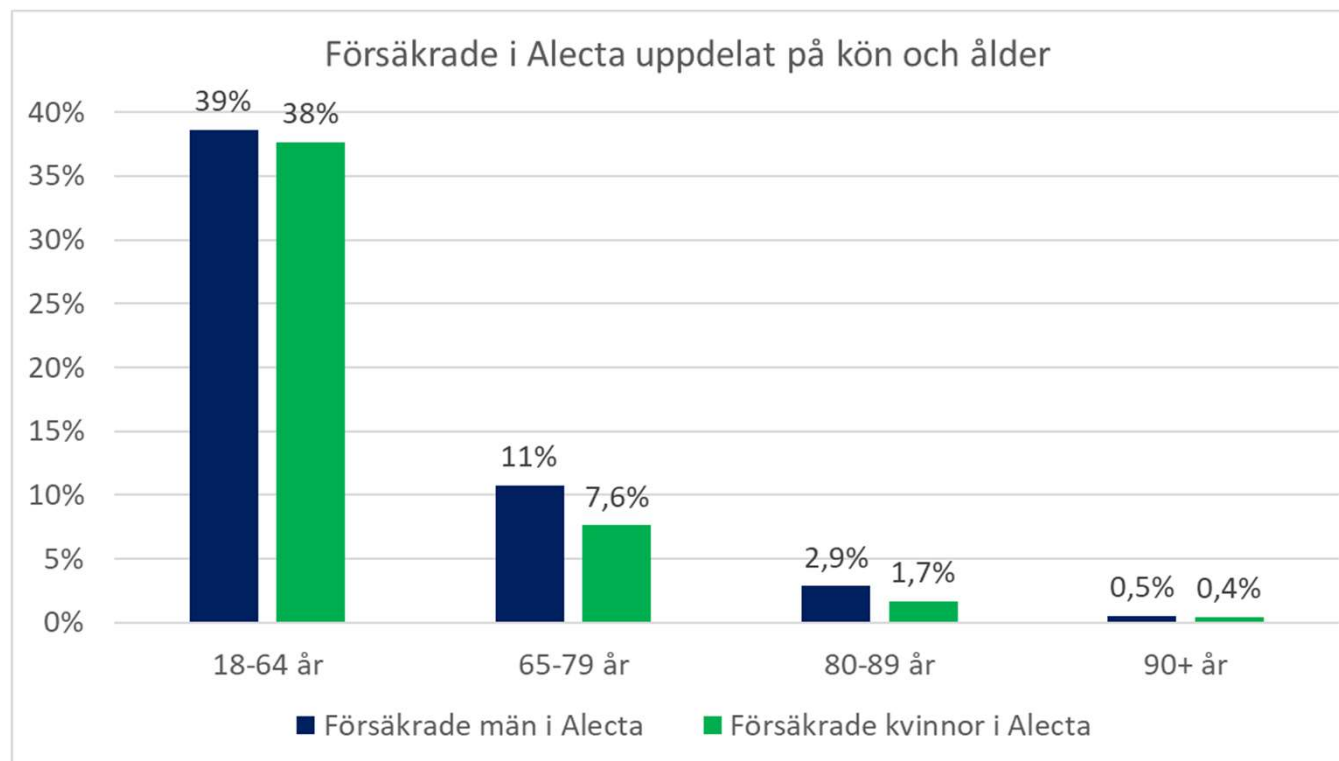
Ökningen av dödsfall är påtaglig i ITP-kollektivet de senaste månaderna



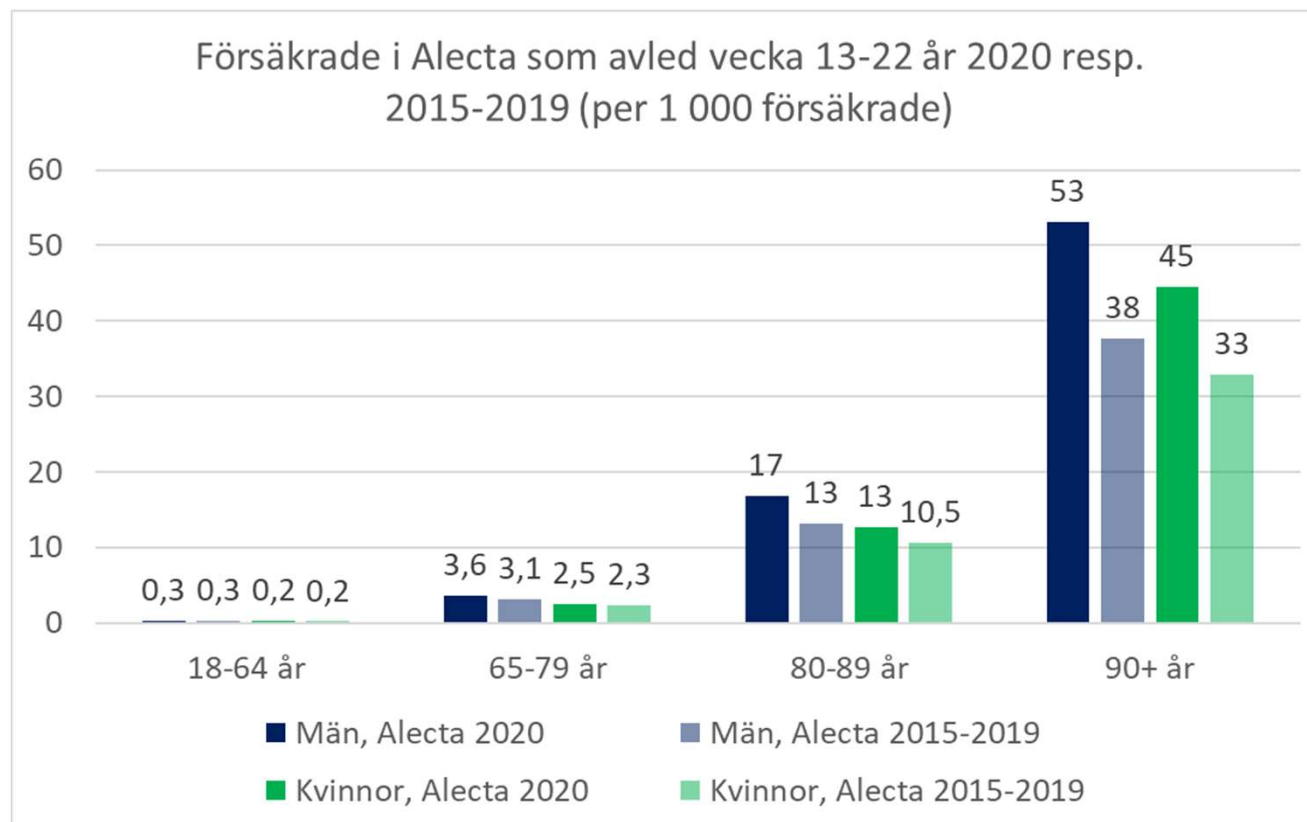
Ökning i samtliga åldersgrupper och för såväl män som kvinnor (vecka 13-22)



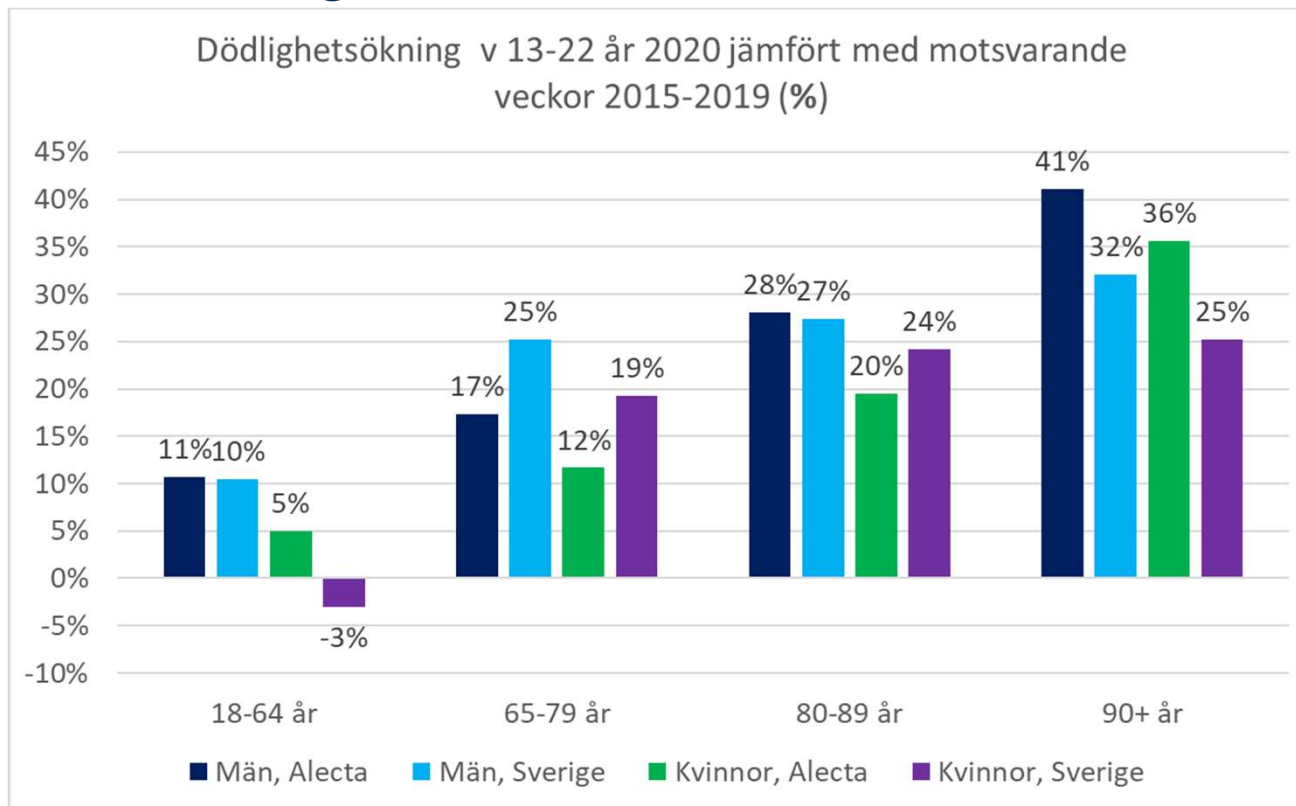
Mindre än 1 procent av Alectas försäkrade är 90 år eller äldre



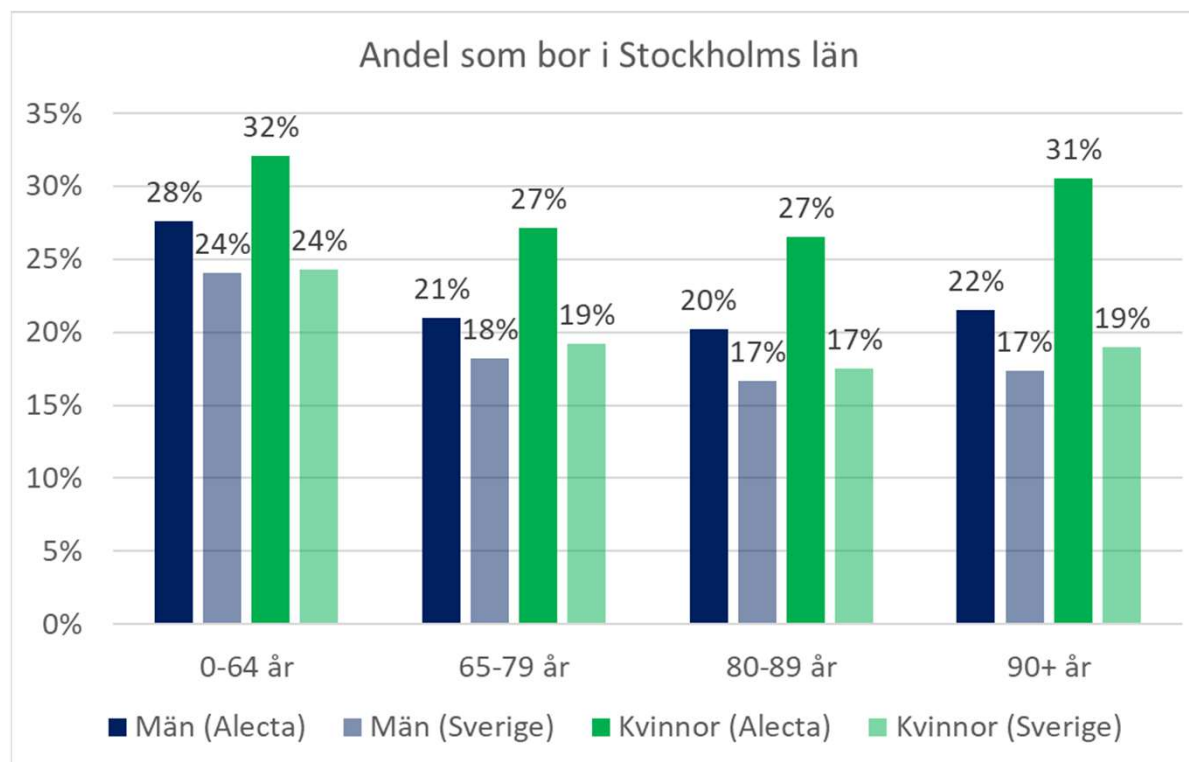
Dödsfall per 1 000 försäkrade



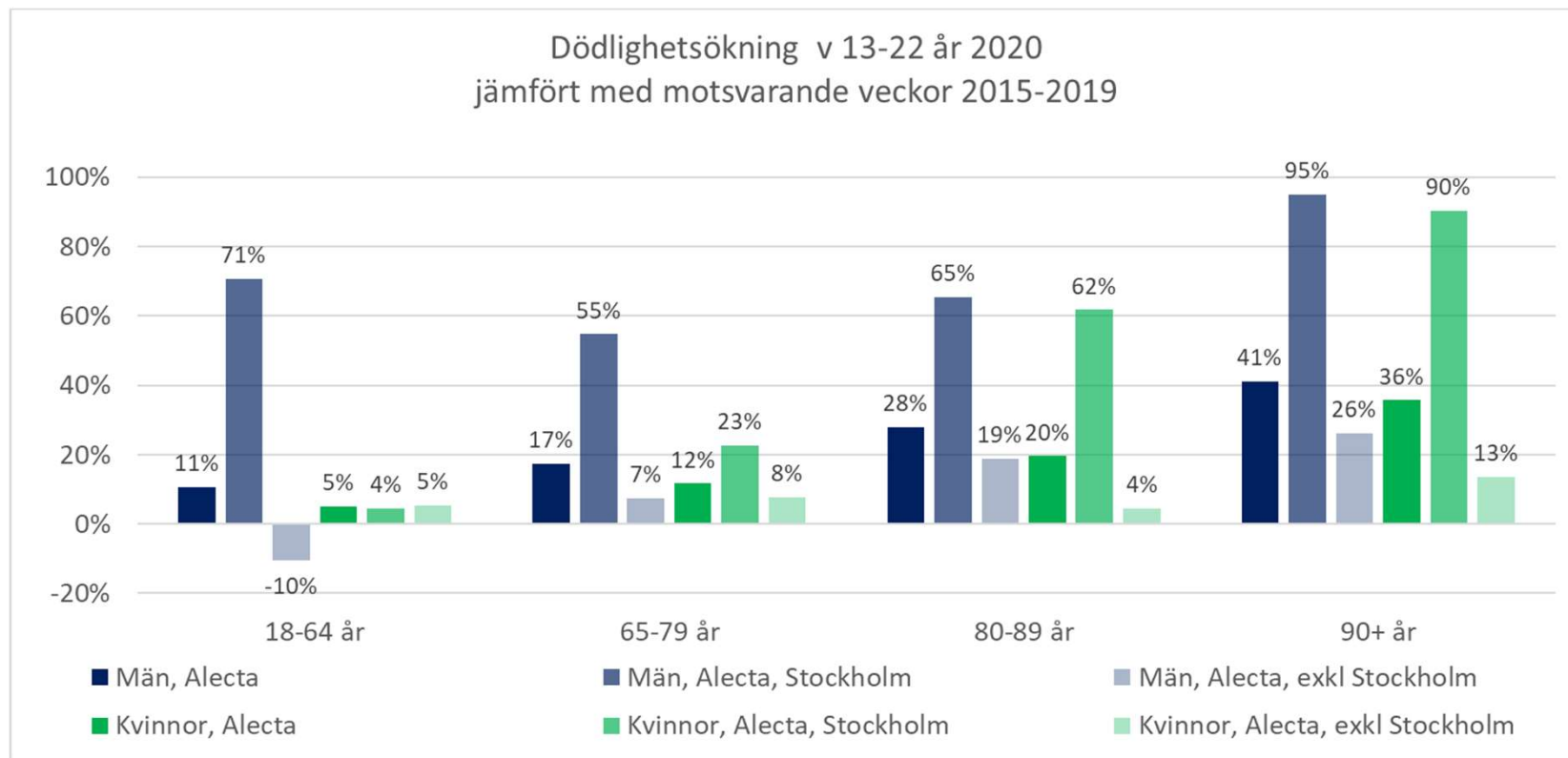
Dödlighetsökning för ITP-tjänstemän jämfört med befolkningen totalt



ITP-tjänstemän är överrepresenterade i Stockholms län



Att Stockholms län är hårt drabbat av pandemin syns i vårt bestånd



Åldersfördelningen bland de som avlider i en pandemi har stor betydelse för hur Alecta påverkas

- Förenklat exempel på hur våra avsättningar (FTA) kan påverkas om en försäkrad, som har make/maka, men inga barn, avlider:

Ålder	TGL	Familjepension	Ålderspension	Total FTA-förändring
45 år (yrkesverksam)	283 800	1 000 000	-110 000	Ca +1,2 Mkr
65 år (yrkesverksam)	47 300	270 000	-620 000	Ca -0,3 Mkr
85 år (pensionär)	0	50 000	-180 000	Ca -0,1 Mkr

Statistiskt underlag för beräkningar jan 2016 – maj 2020

- Ålderspensioner, främst (försäkrad) förmånsbestämd ITP2

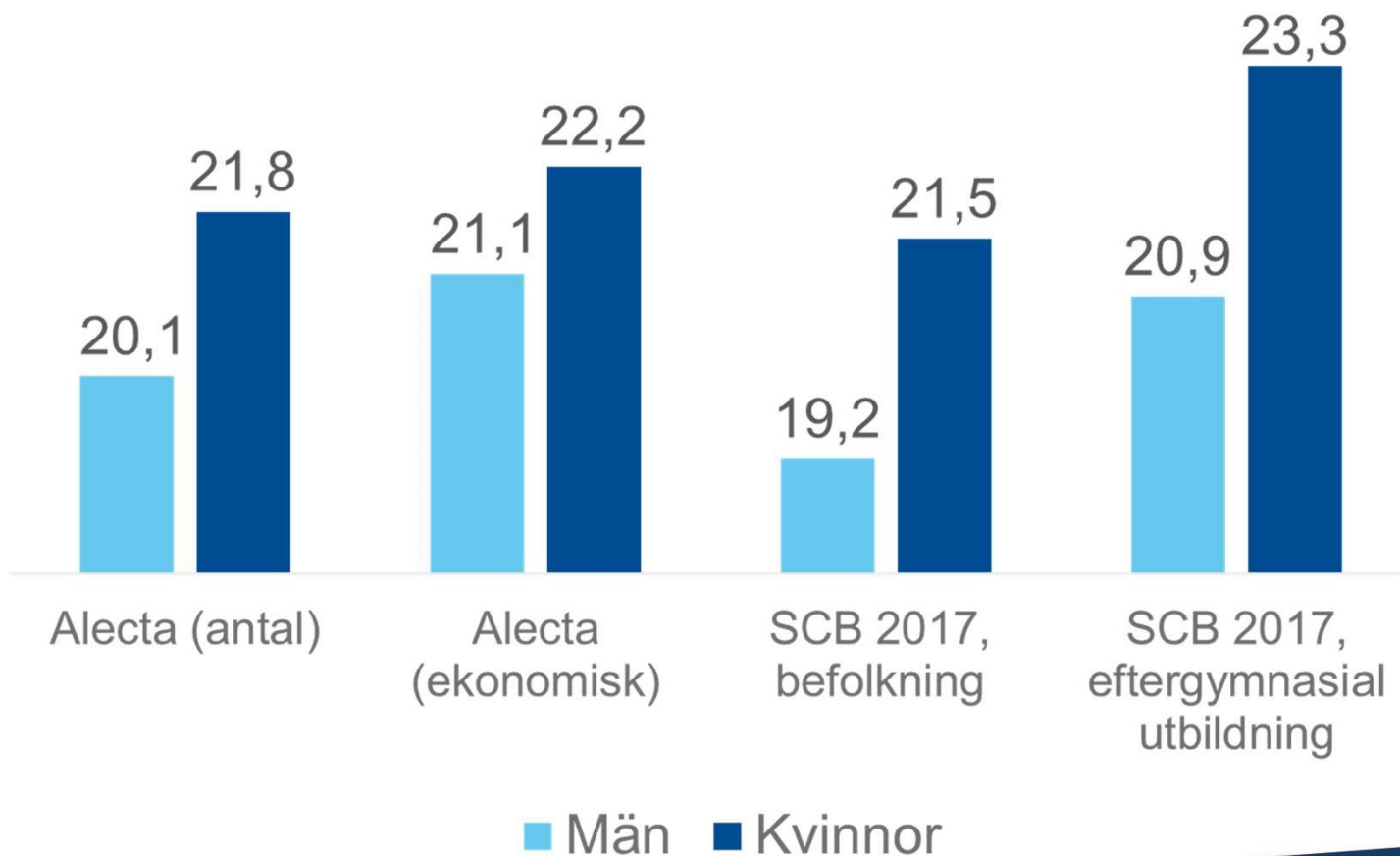
Antal över 45 år:

- 750 000 män
- 600 000 kvinnor
- Risksumma: 400 miljarder

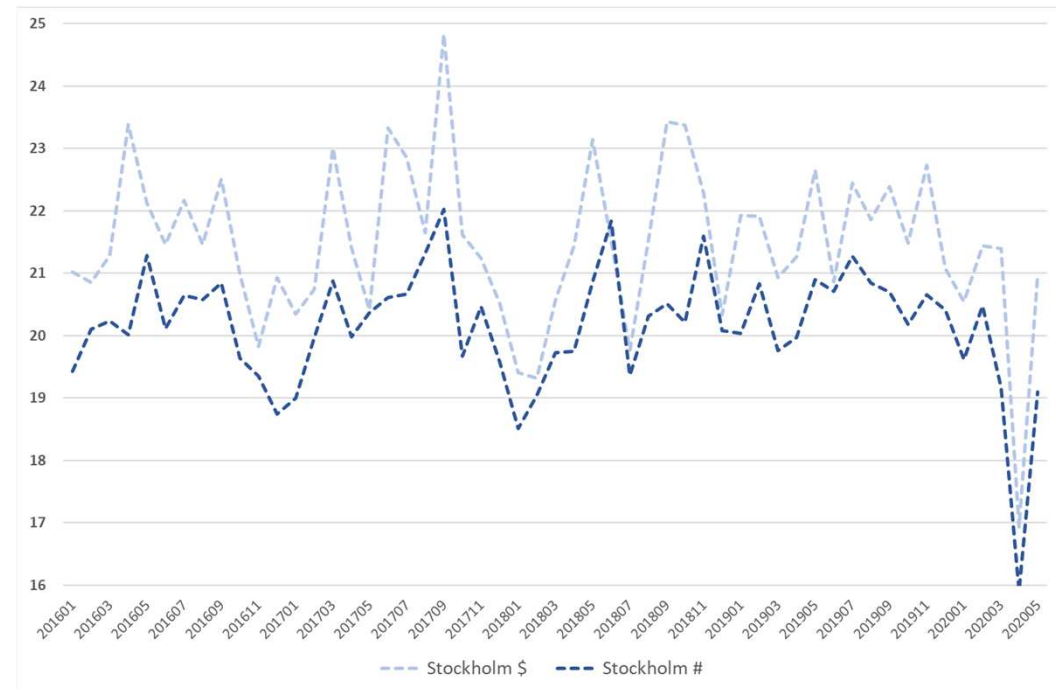
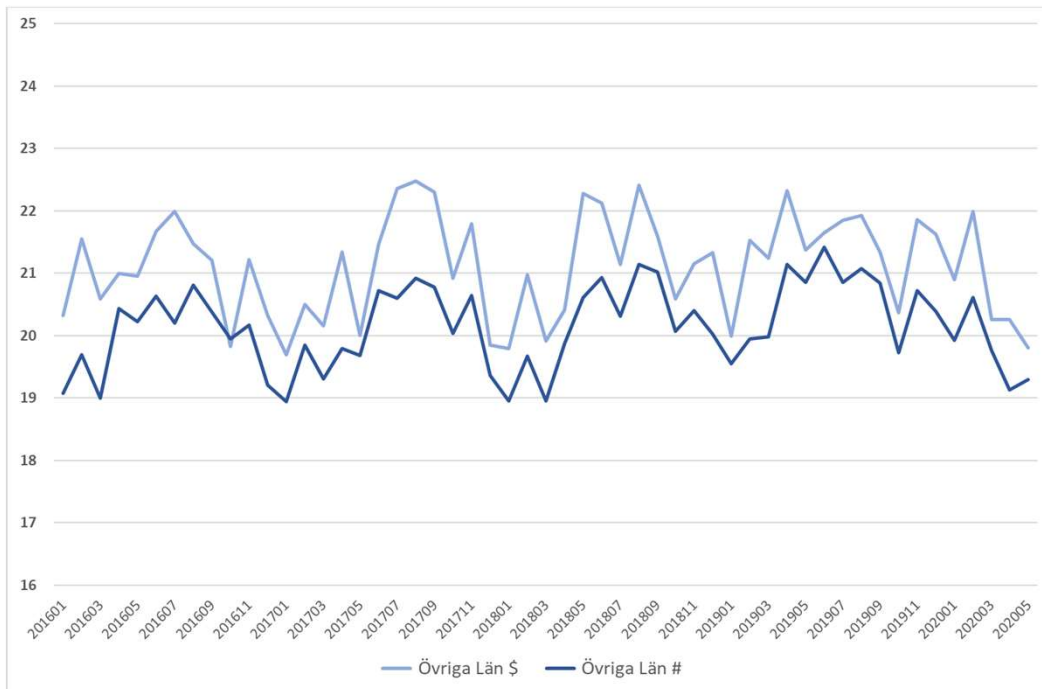
Dödsfall:

- 52 826 män
- 28 479 kvinnor
- Frigjord risksumma: 15 miljarder

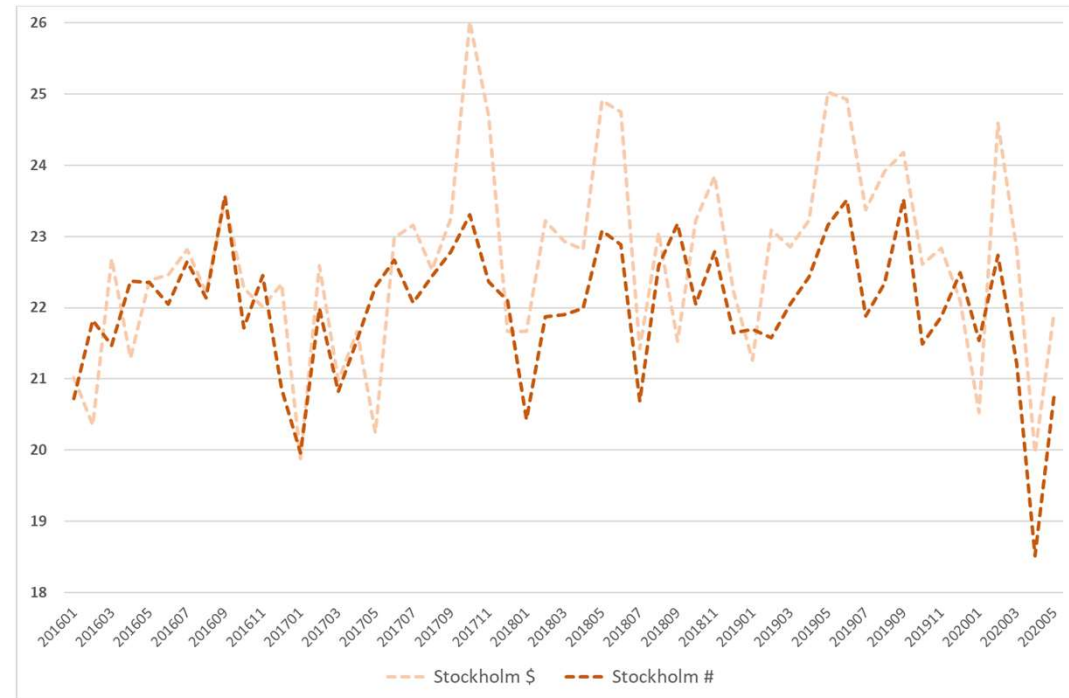
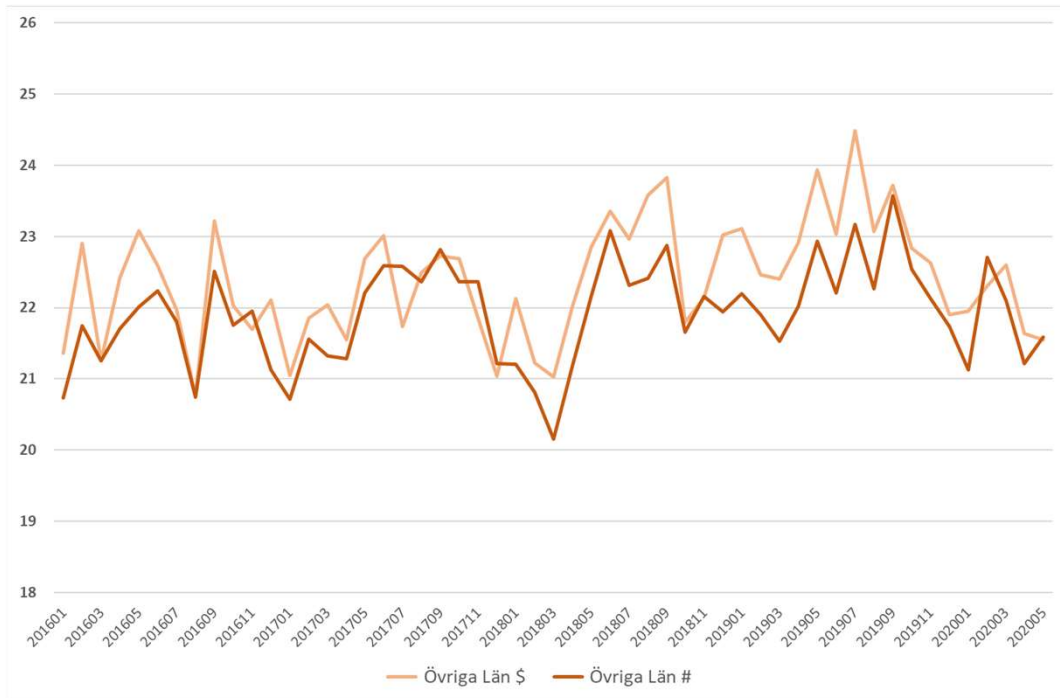
Återstående livslängd i antal år från 65 år



Återstående livslängd från 65 år, män

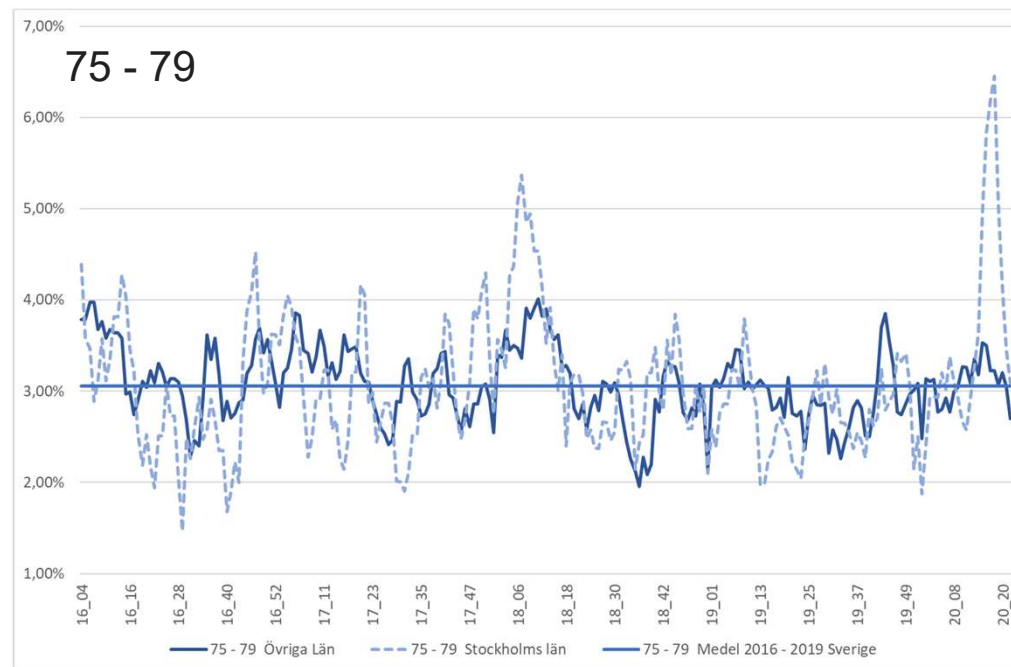
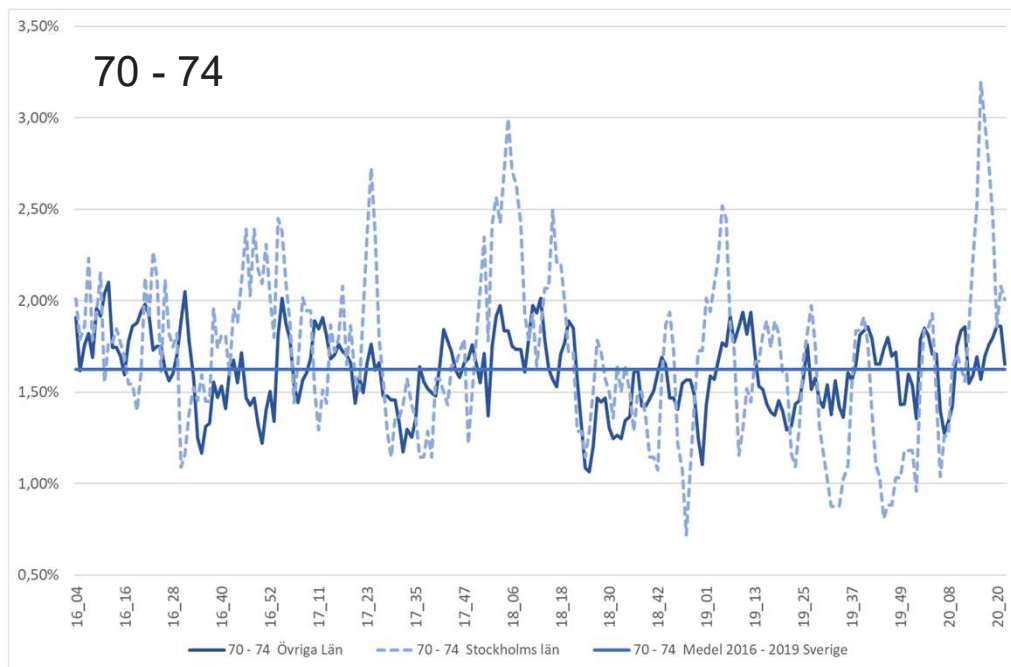


Beräknad återstående livslängd från 65 år, kvinnor



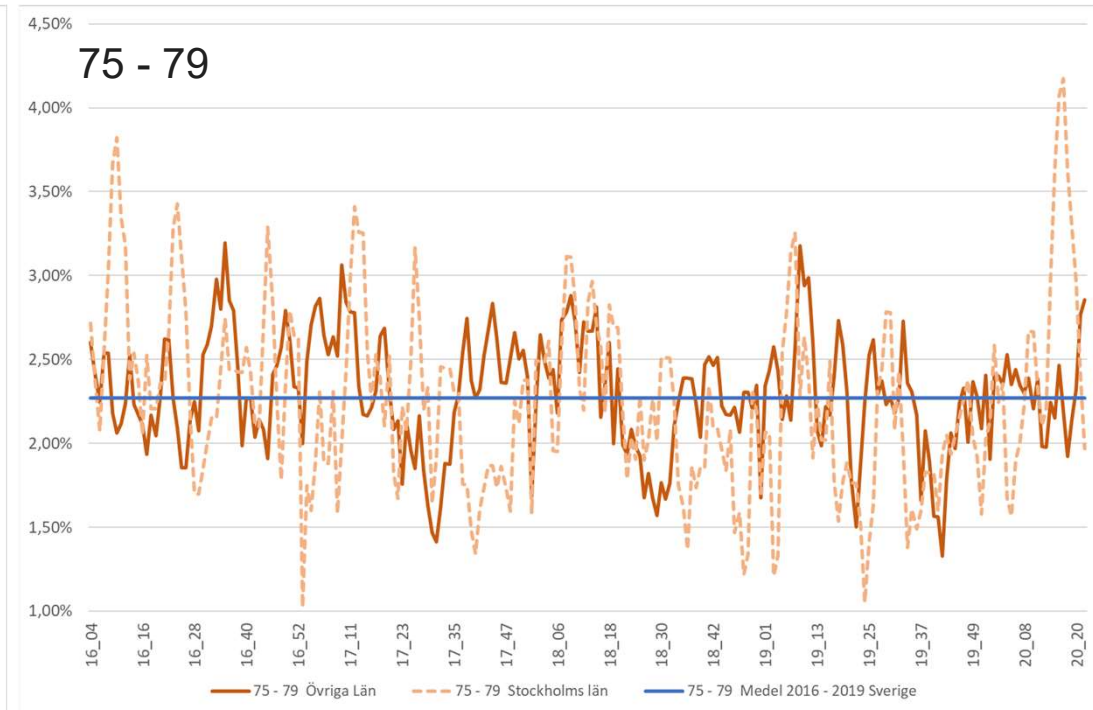
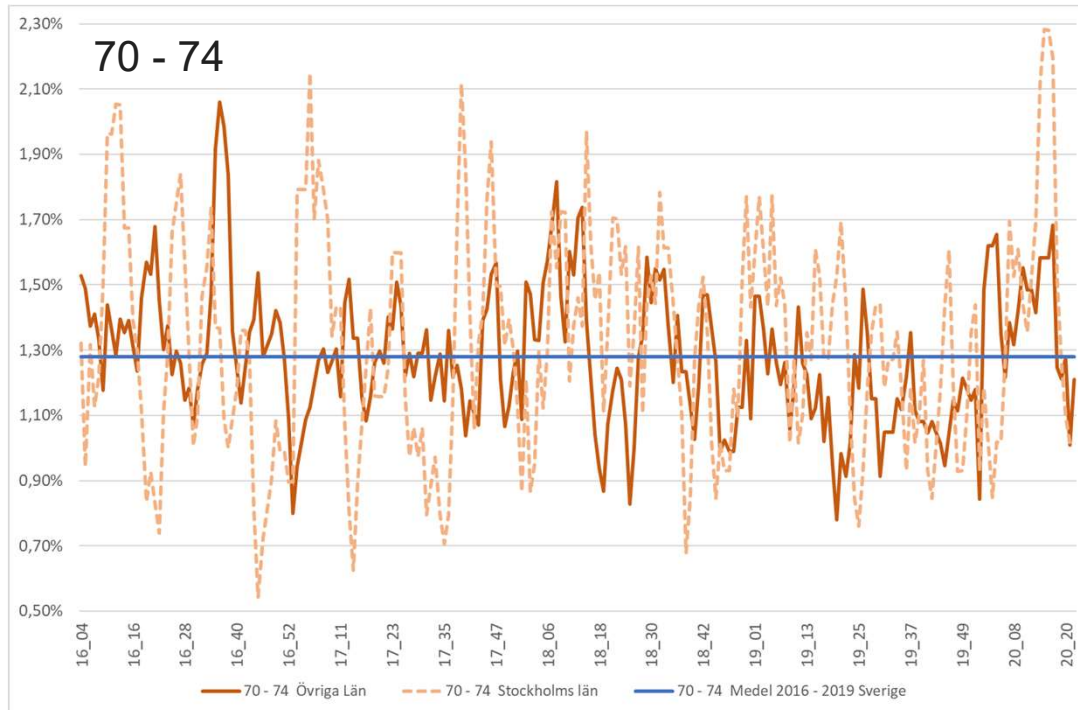
- Graferna ger ingen information om dödligheten för respektive ålder

Skattad dödlighetsintensitet, män 70 – 79 år

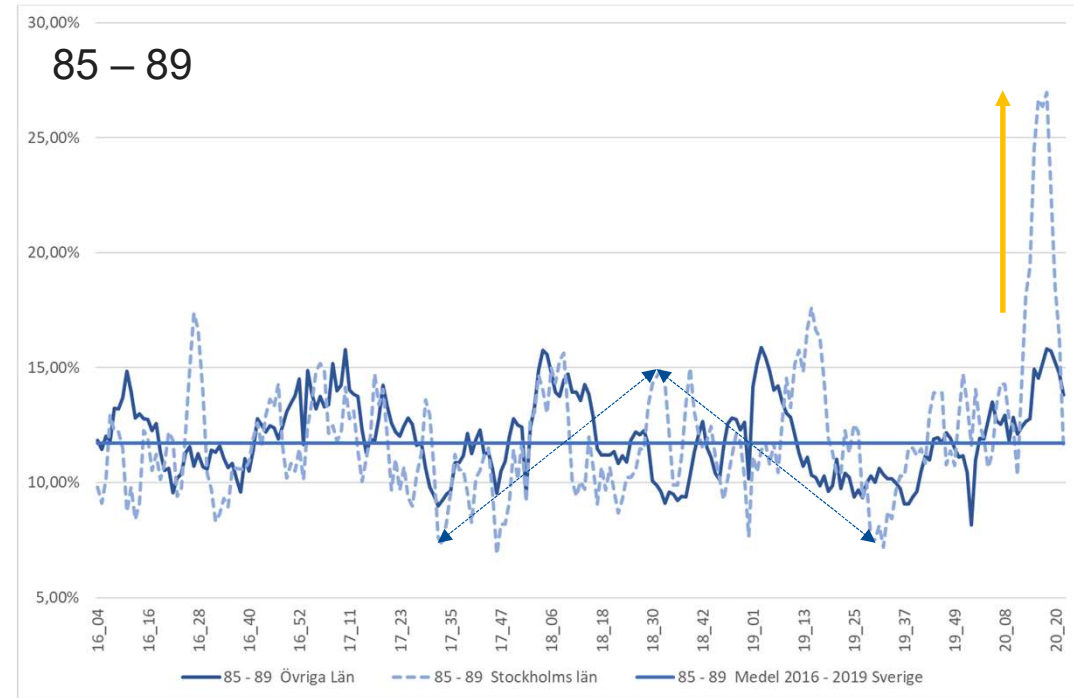
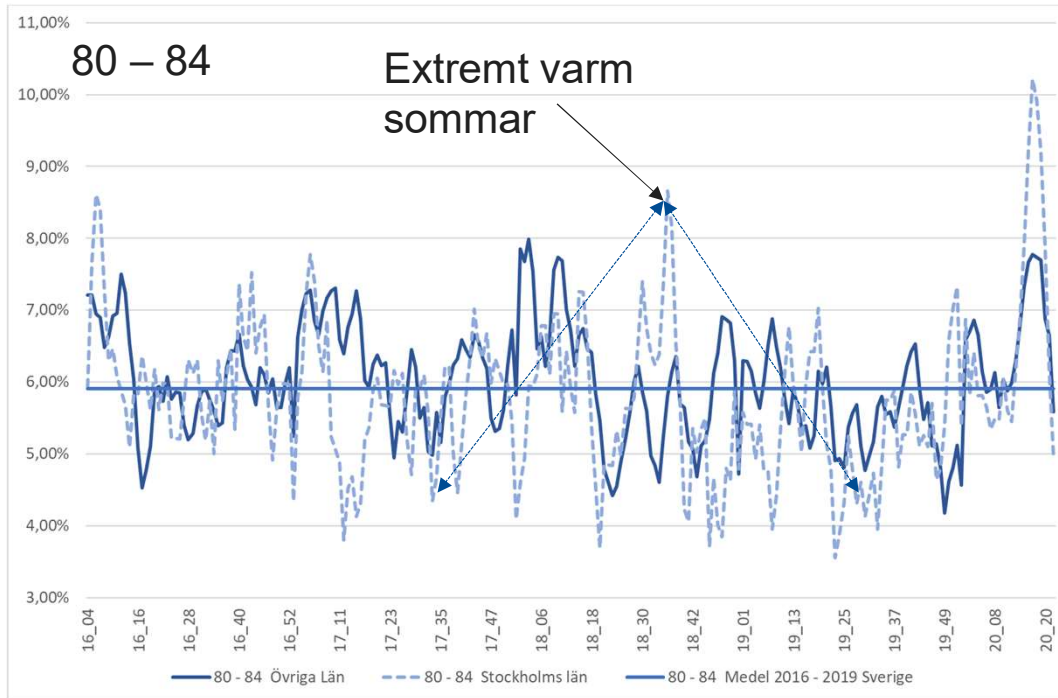


- Rullande fyra veckor (år_vecka, innevarande och tre föregående veckor)

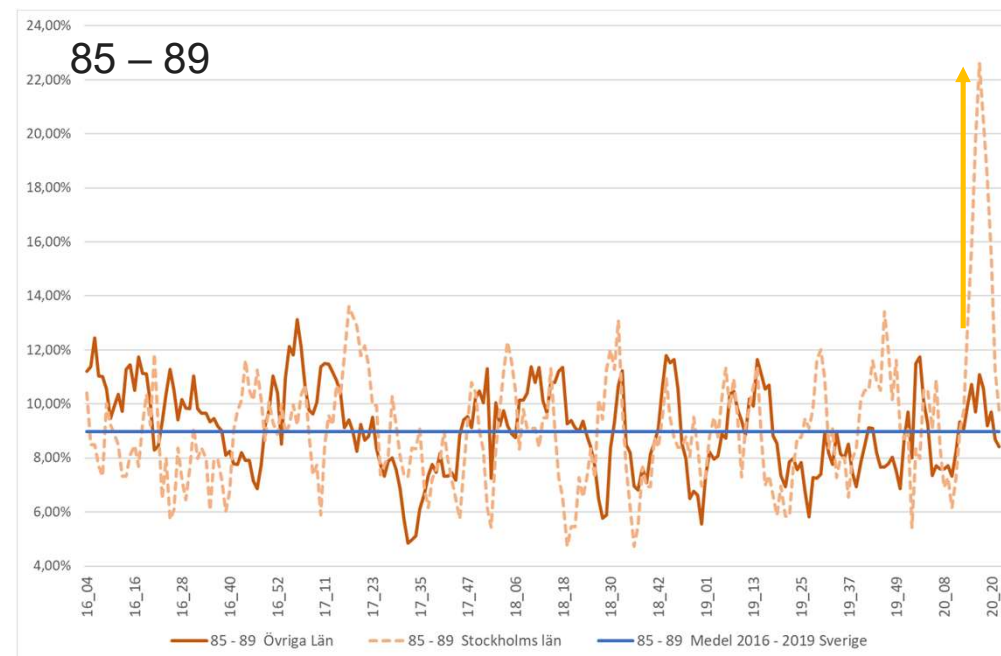
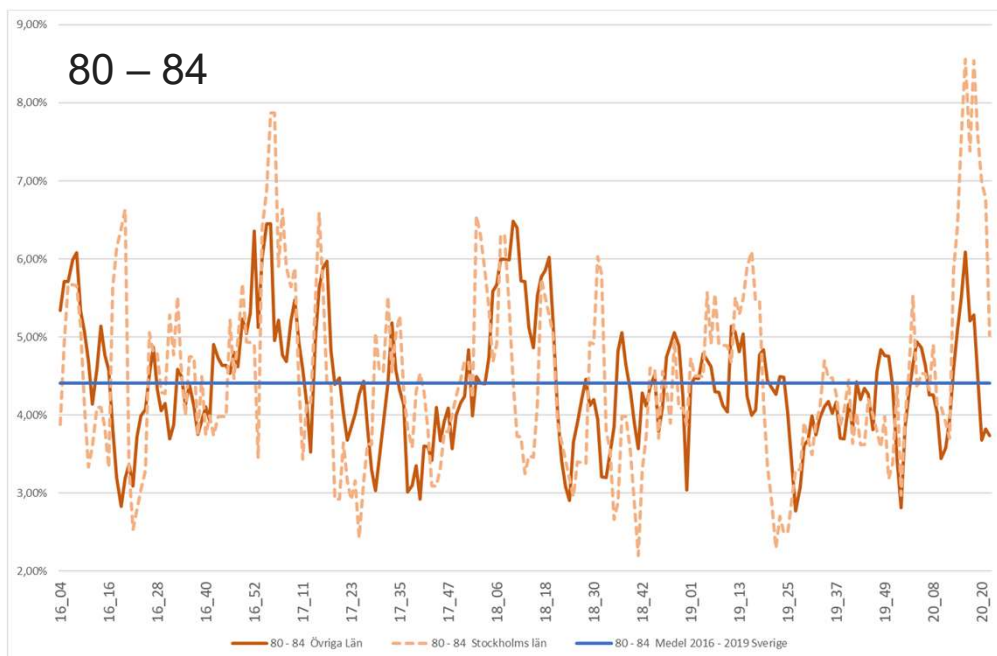
Skattad dödlighetsintensitet, kvinnor 70 – 79 år



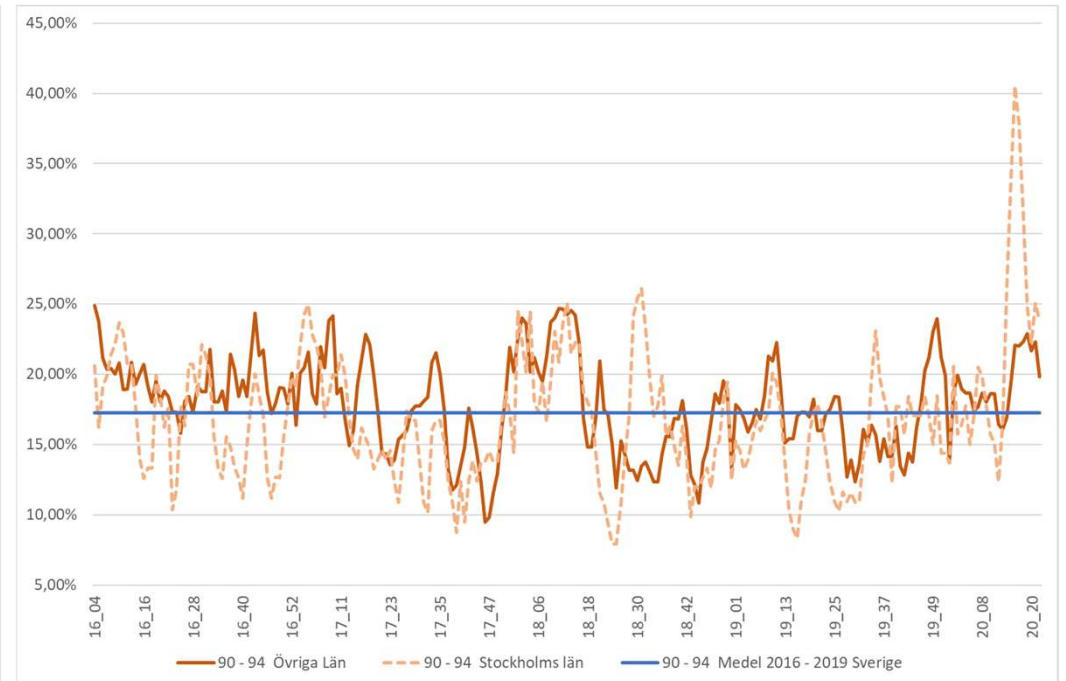
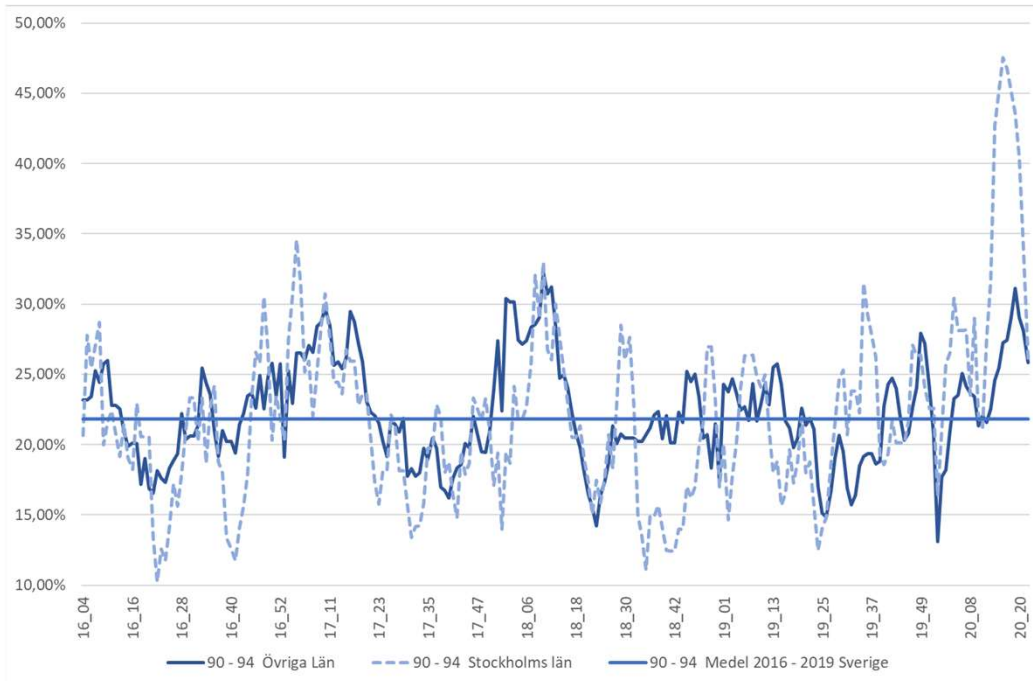
Skattad dödlighetsintensitet, män 80 – 89 år



Skattad dödlighetsintensitet, kvinnor 80 – 89 år



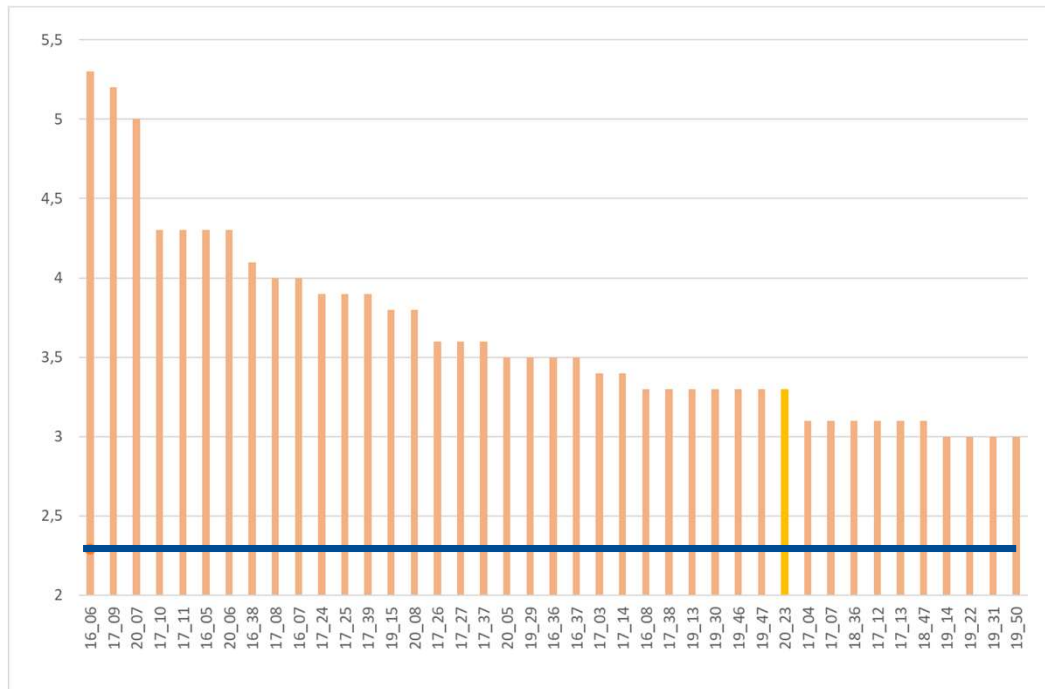
Skattad dödlighetsintensitet, män & kvinnor 90 – 94 år



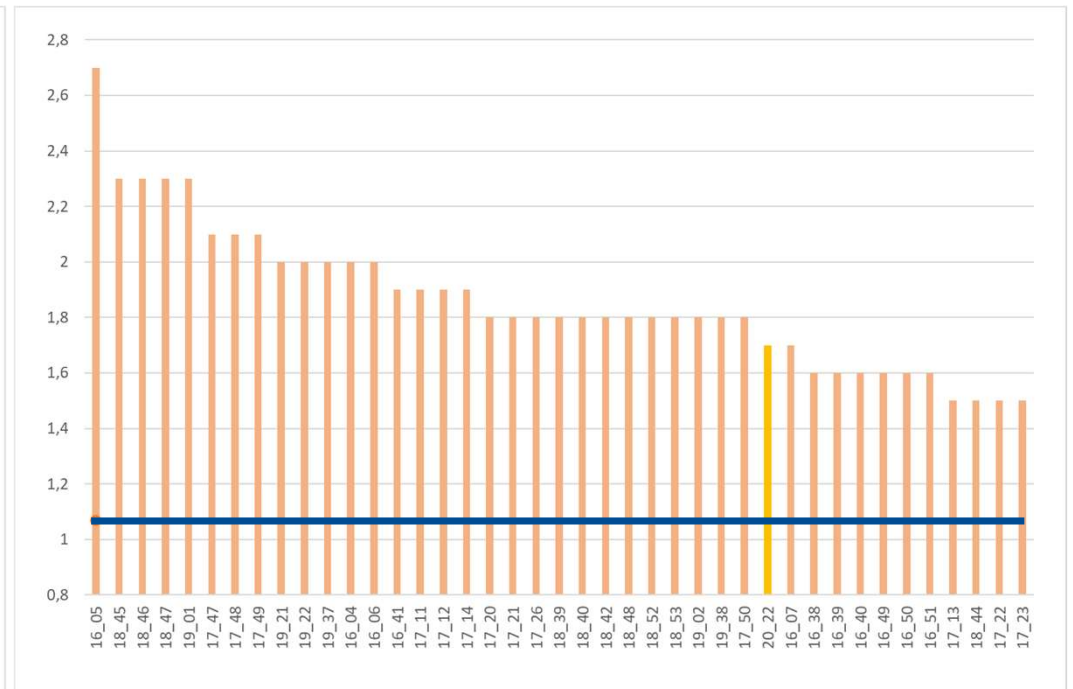
- Graferna ger ingen information om antalet dödsfall

Antal dödsfall, Kvinnor 50 – 54 år

Övriga län



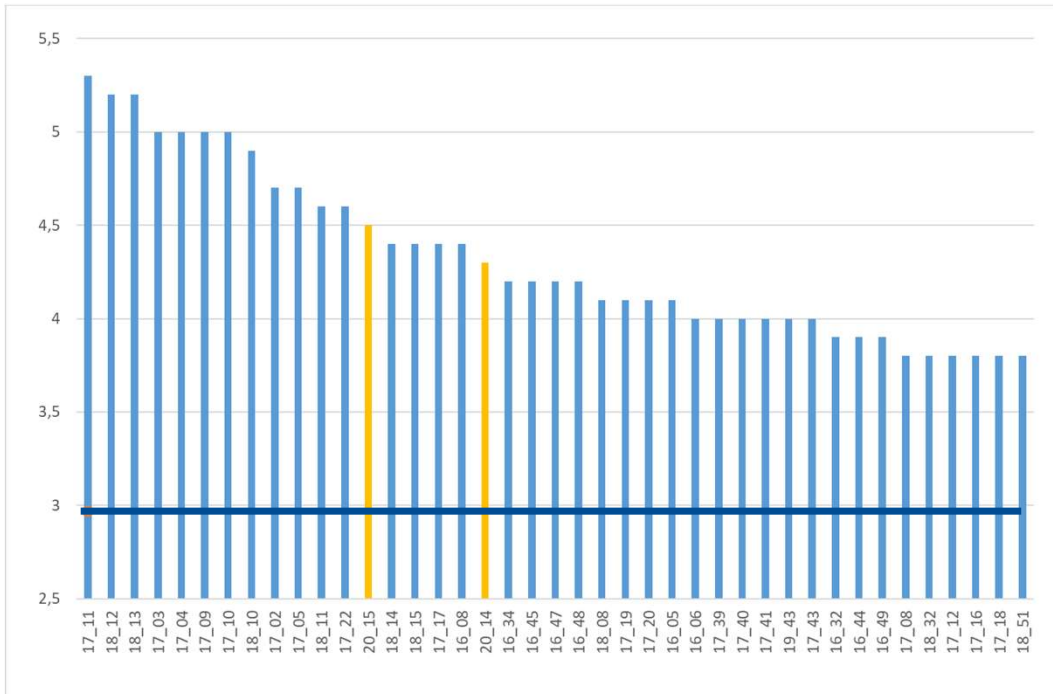
Stockholms län



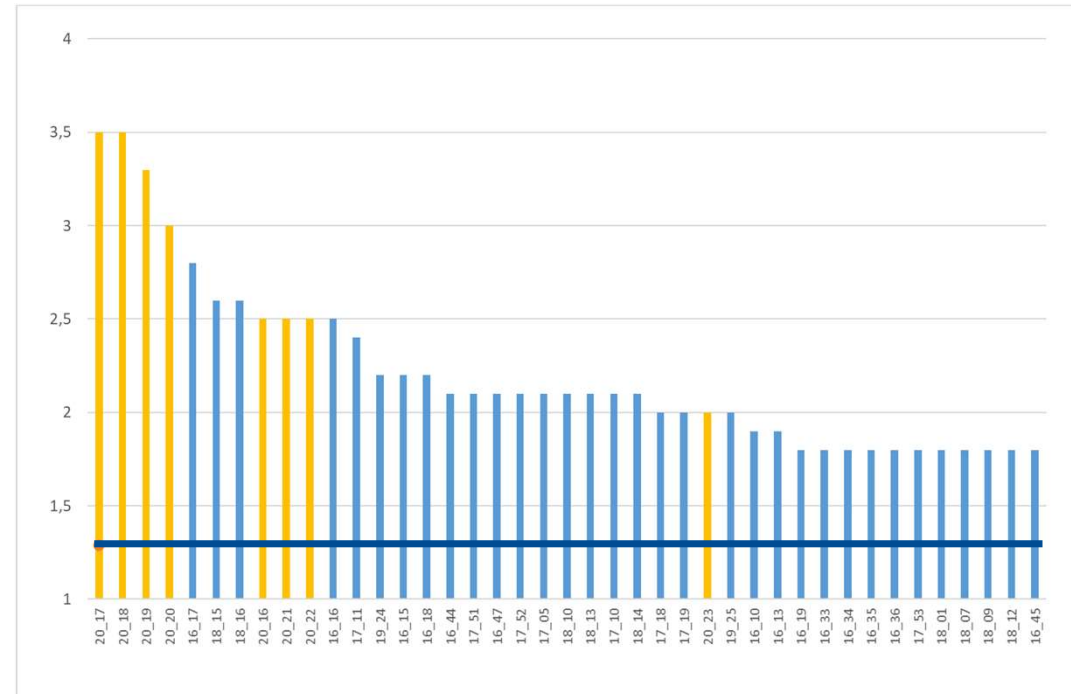
- Genomsnitt per vecka senaste fyra veckorna (rangordnat)
- Antal dödsfall är omräknat till beståndet per april 2020

Antal dödsfall, Män 50 – 54 år

Övriga län

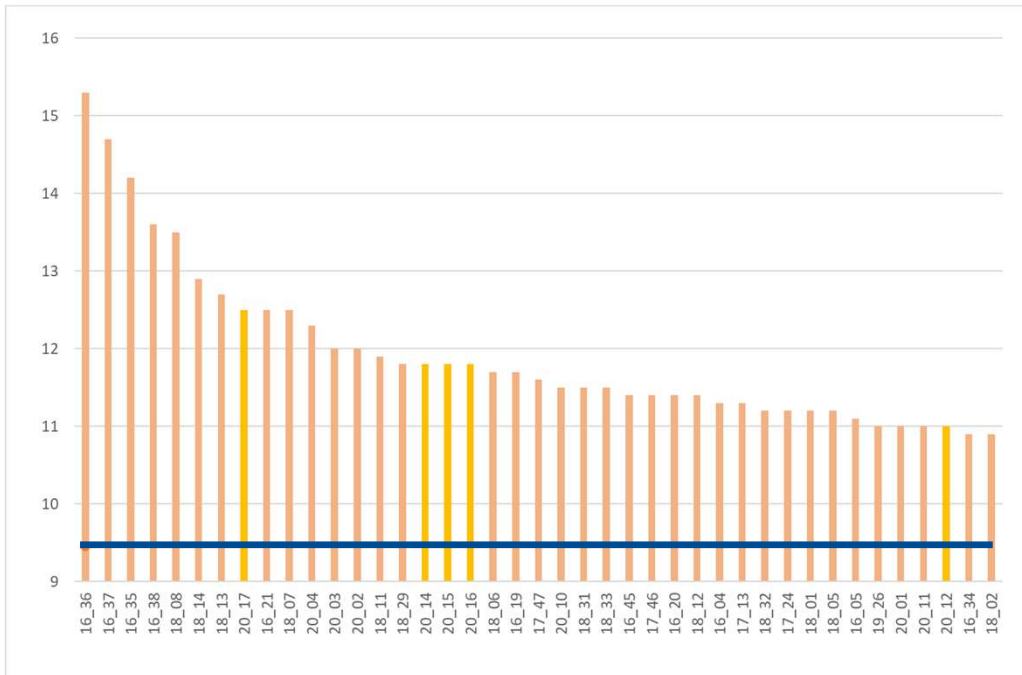


Stockholms län

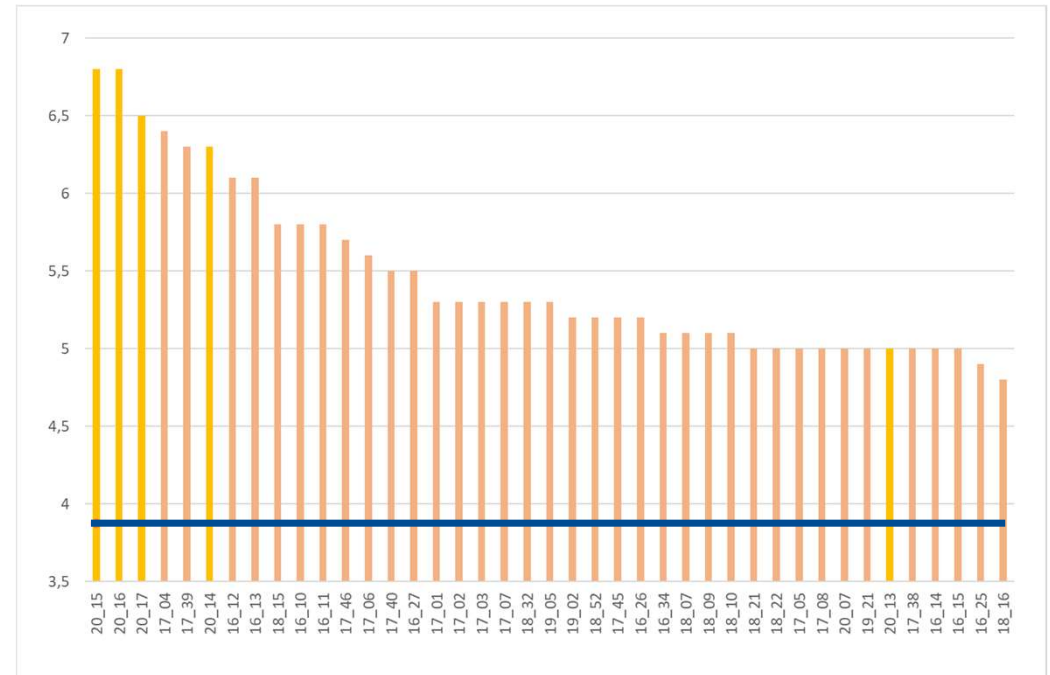


Antal dödsfall, Kvinnor 70 – 74 år

Övriga län

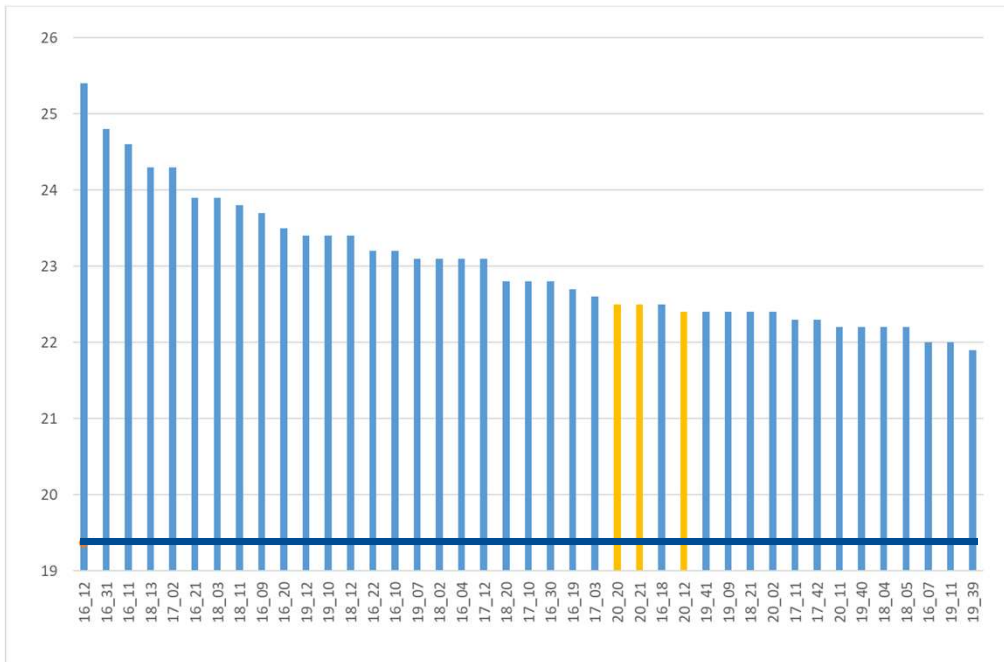


Stockholms län

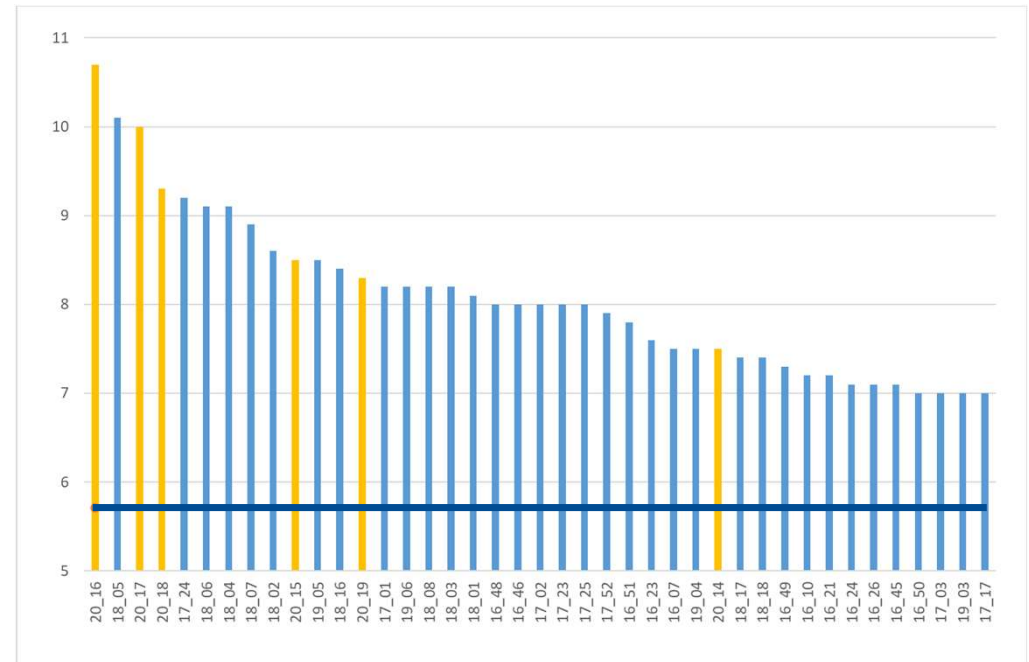


Antal dödsfall, Män 70 – 74 år

Övriga län

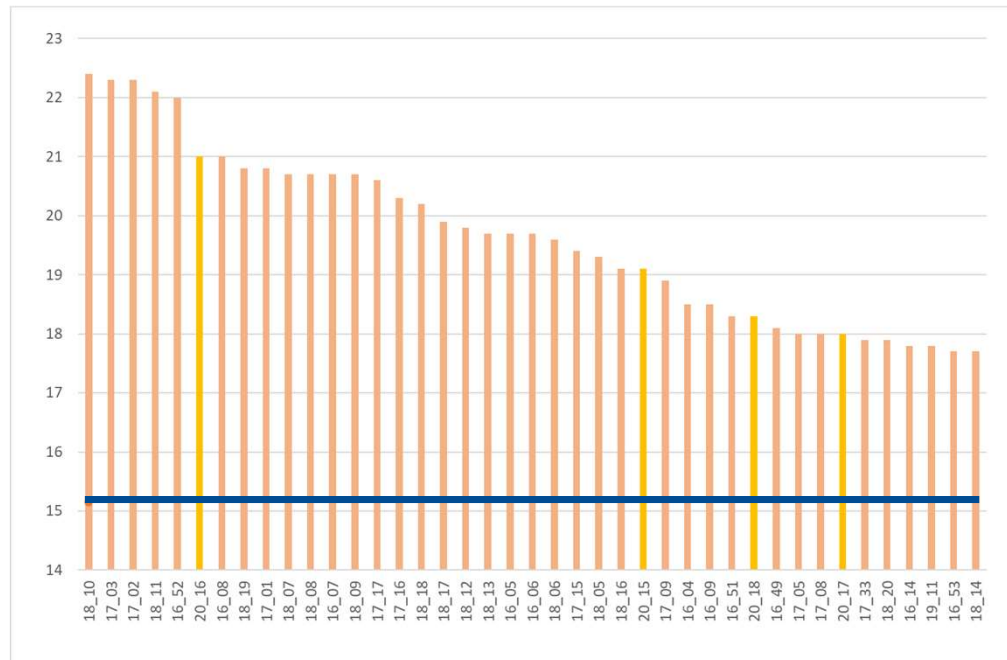


Stockholms län

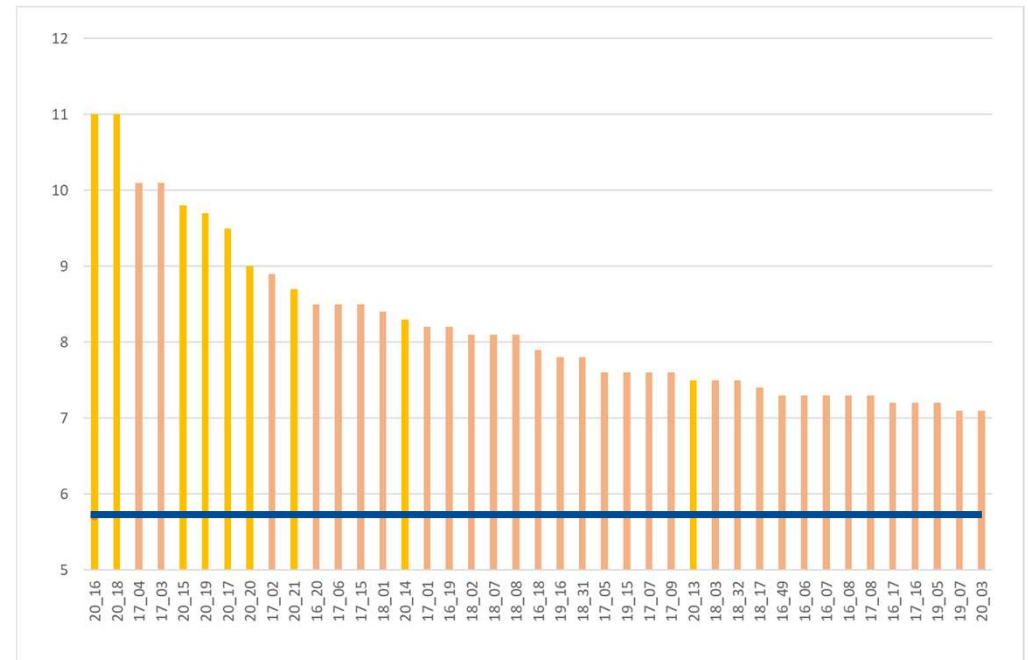


Antal dödsfall, Kvinnor 80 – 84 år

Övriga län

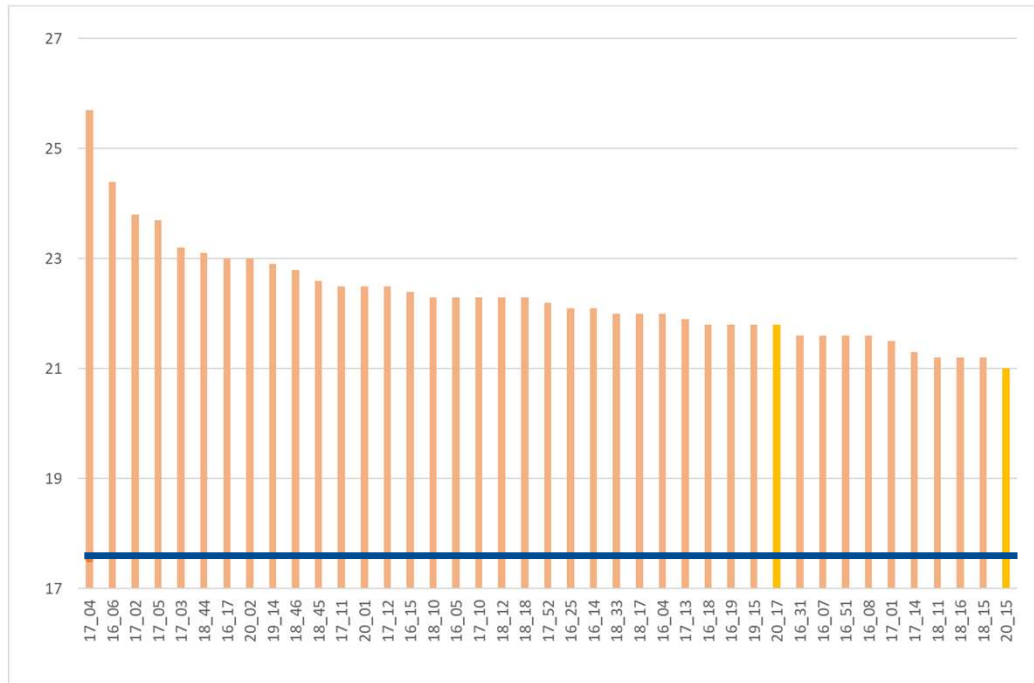


Stockholms län

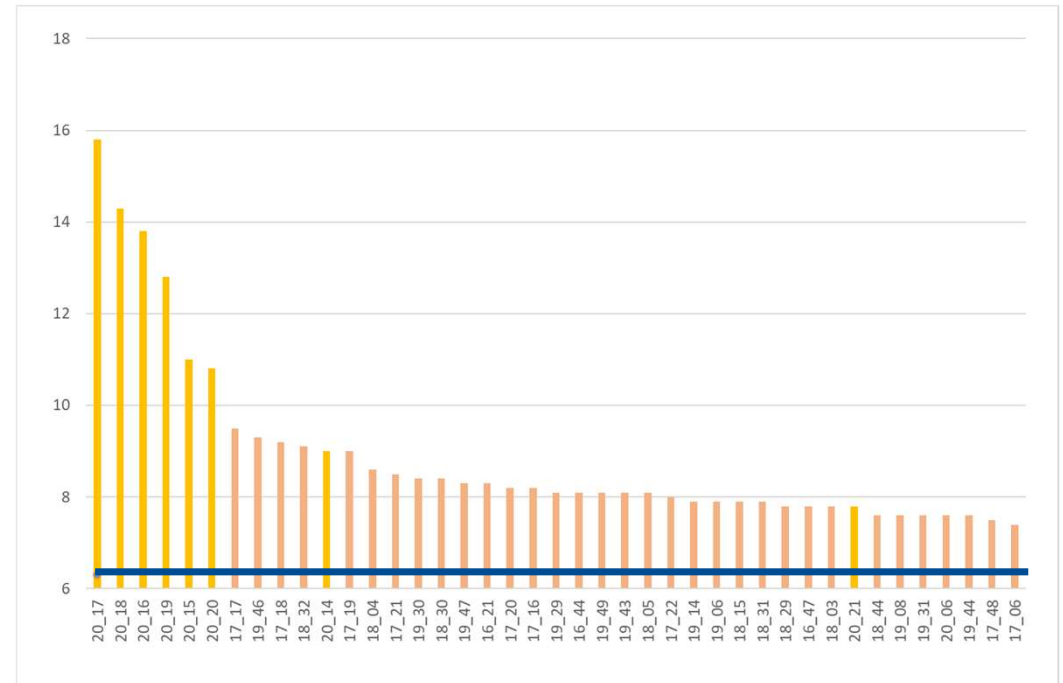


Antal dödsfall, Kvinnor 85 – 89 år

Övriga län

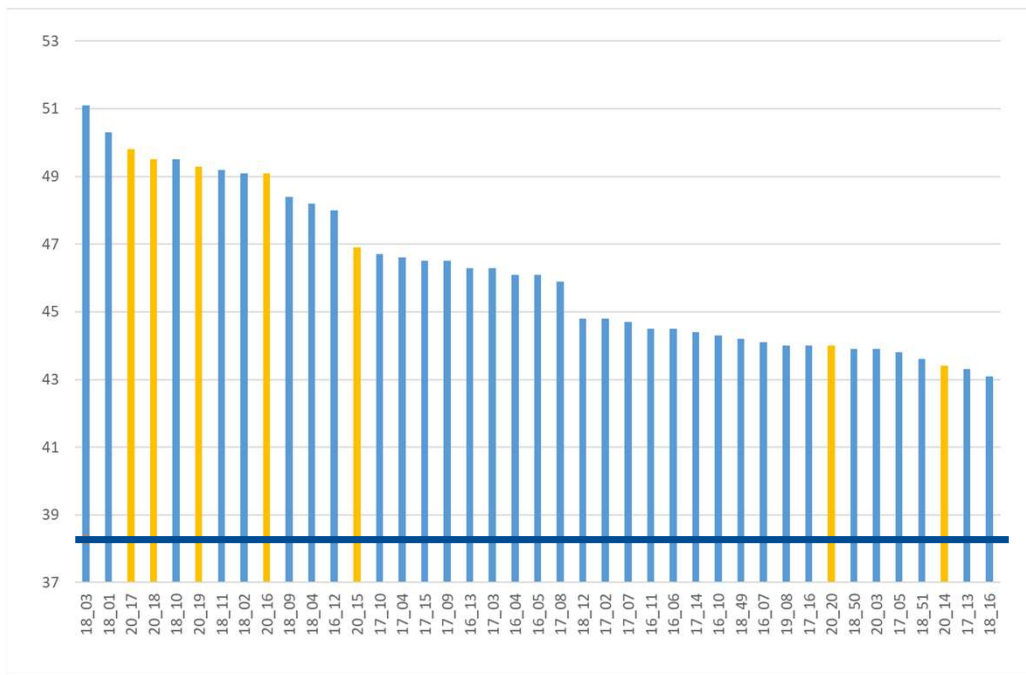


Stockholms län

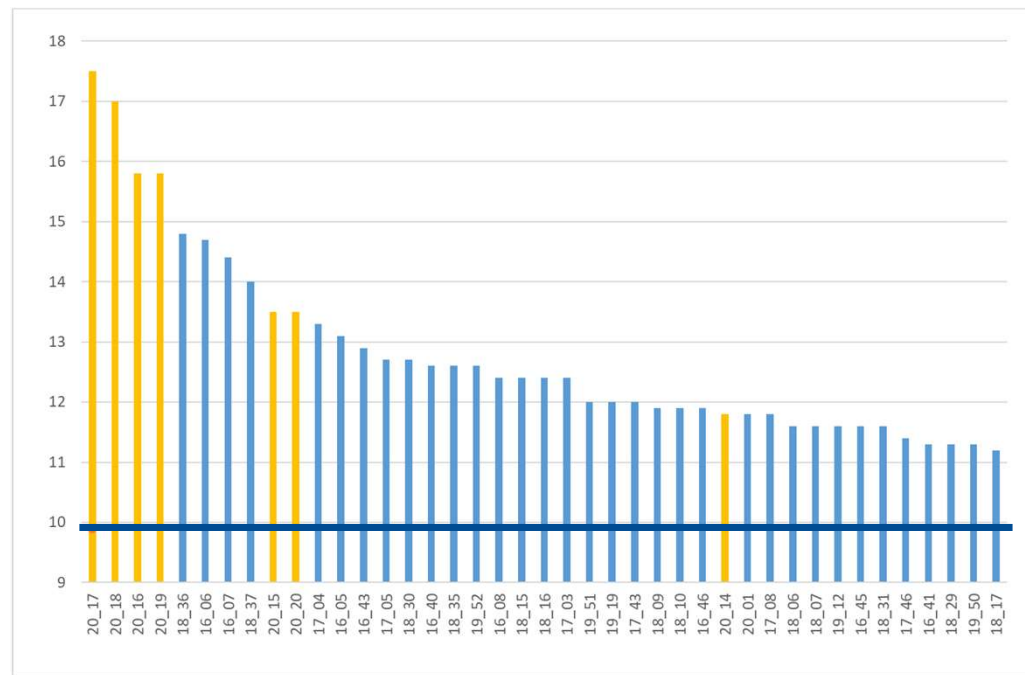


Antal dödsfall, Män 80 – 84 år

Övriga län

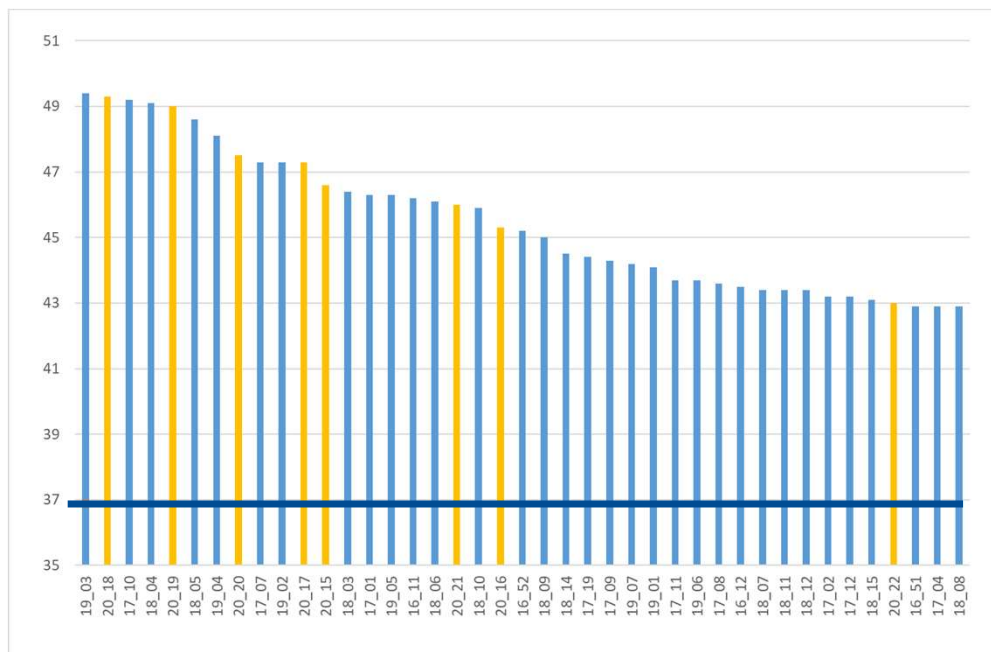


Stockholms län

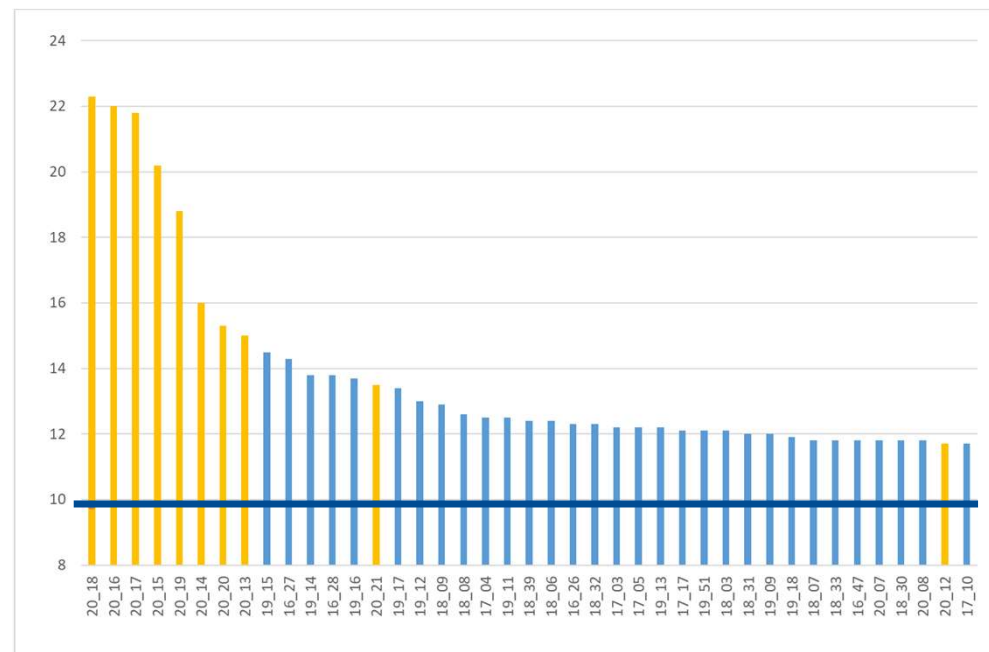


Antal dödsfall, Män 85 – 89 år

Övriga län

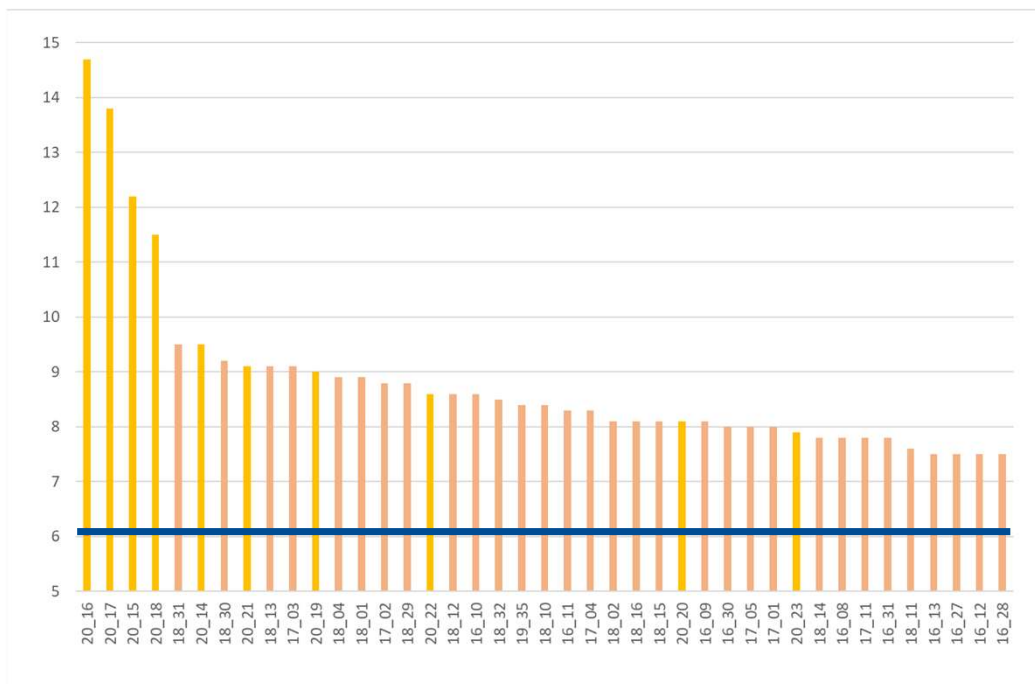


Stockholms län

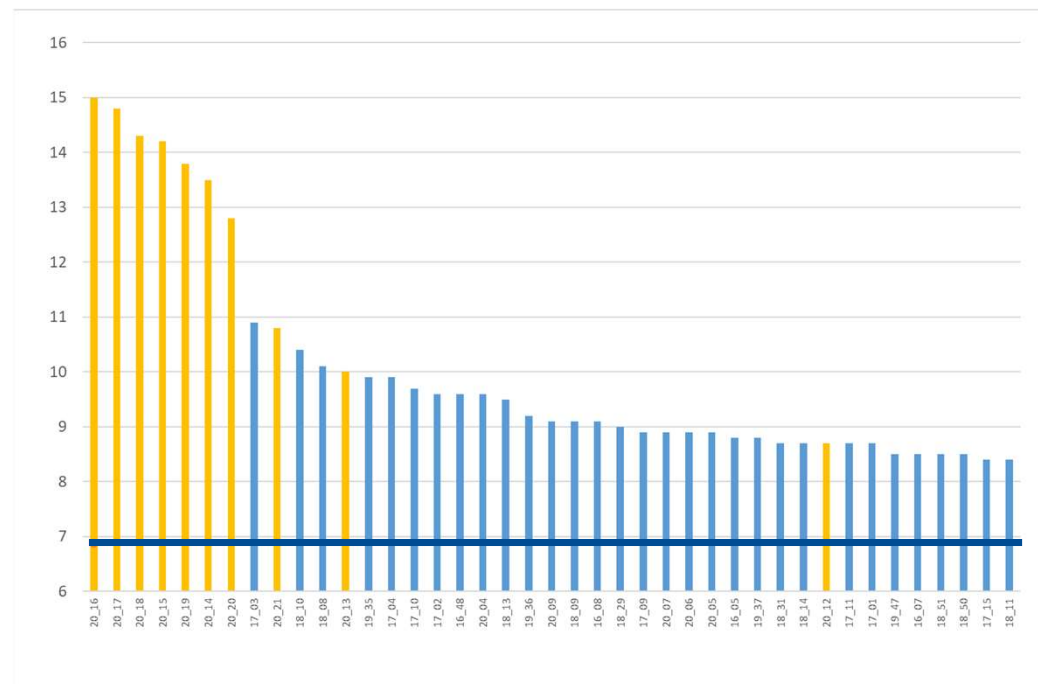


Antal dödsfall, 90 – 94 år

Stockholms län, kvinnor



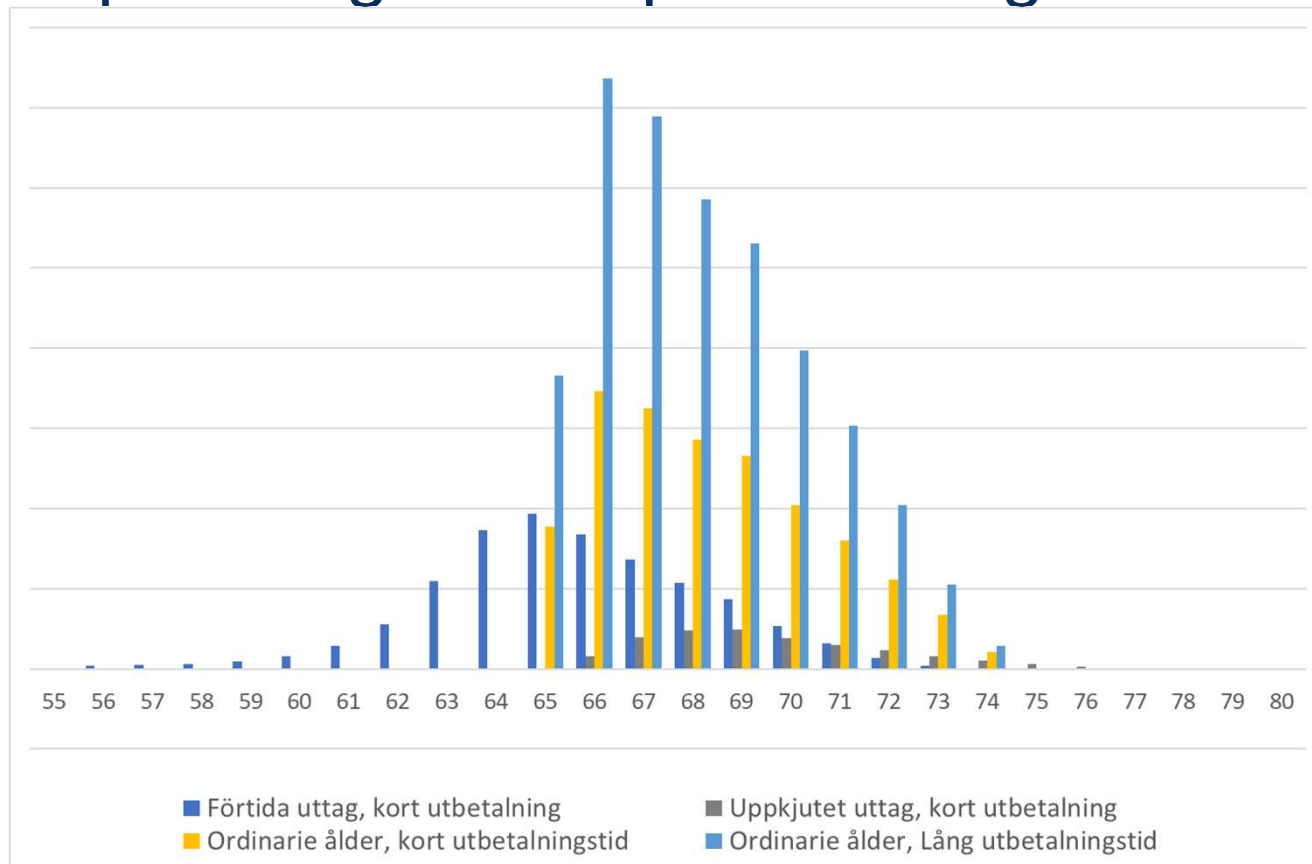
Stockholms län, män



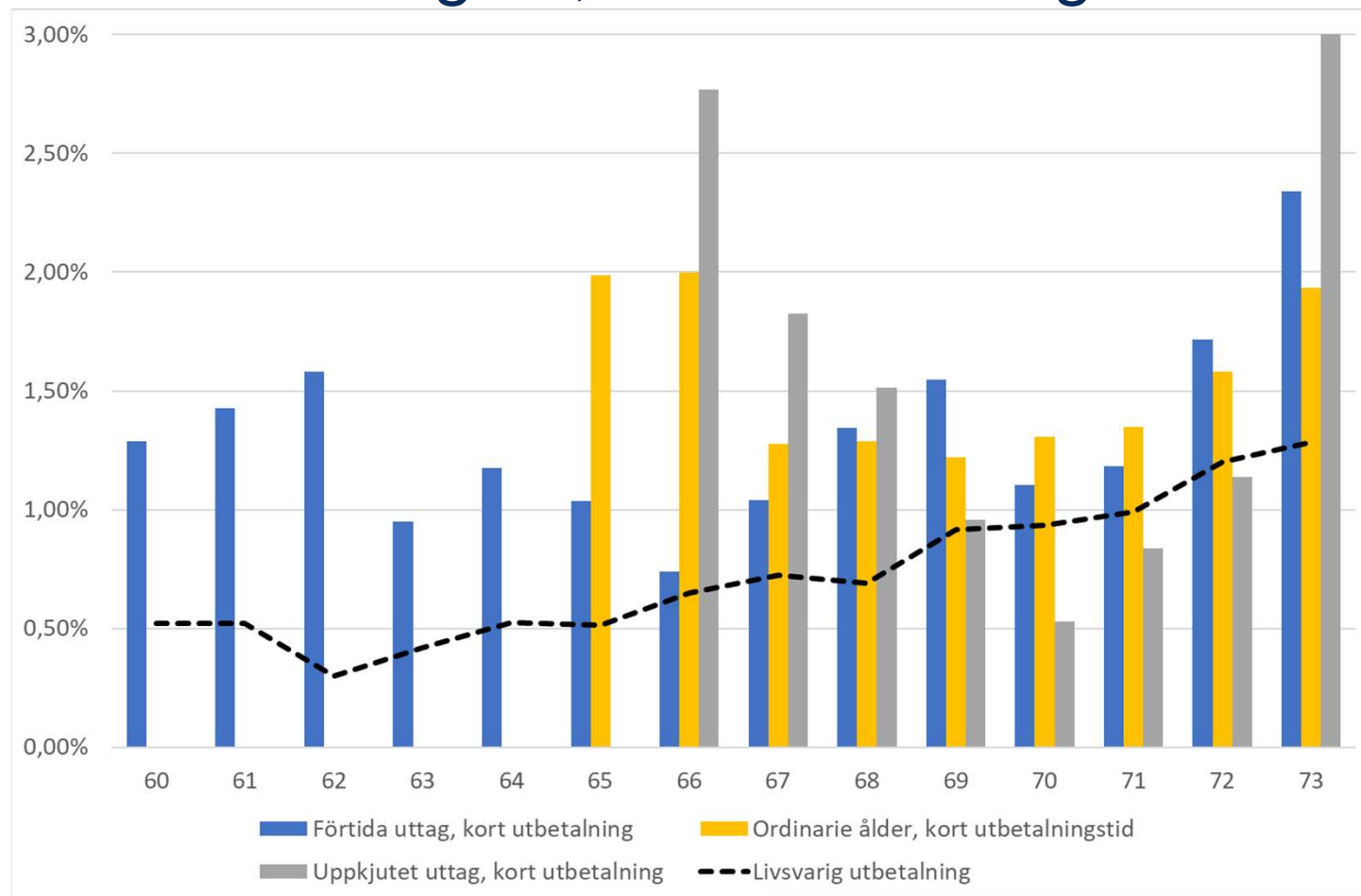
Extra: Moturval vid val av utbetalningstid

- Utbetalning av förmånsbestämd ålderspension ITP2
- Möjligheten att välja temporär utbetalning infördes 2007 (ej ås)
- Studerat dödligheten efter påbörjad utbetalning (män och kvinnor)
 - Livsvarig utbetalning
 - Kort temporär utbetalning (5 – 7 år)
 - Lång temporär utbetalning (8 – 20 år)
- Även tiden efter avslutad utbetalning är inkluderad!
- Ekonomiskt viktad (värde av förmån vid utbetalningens start)

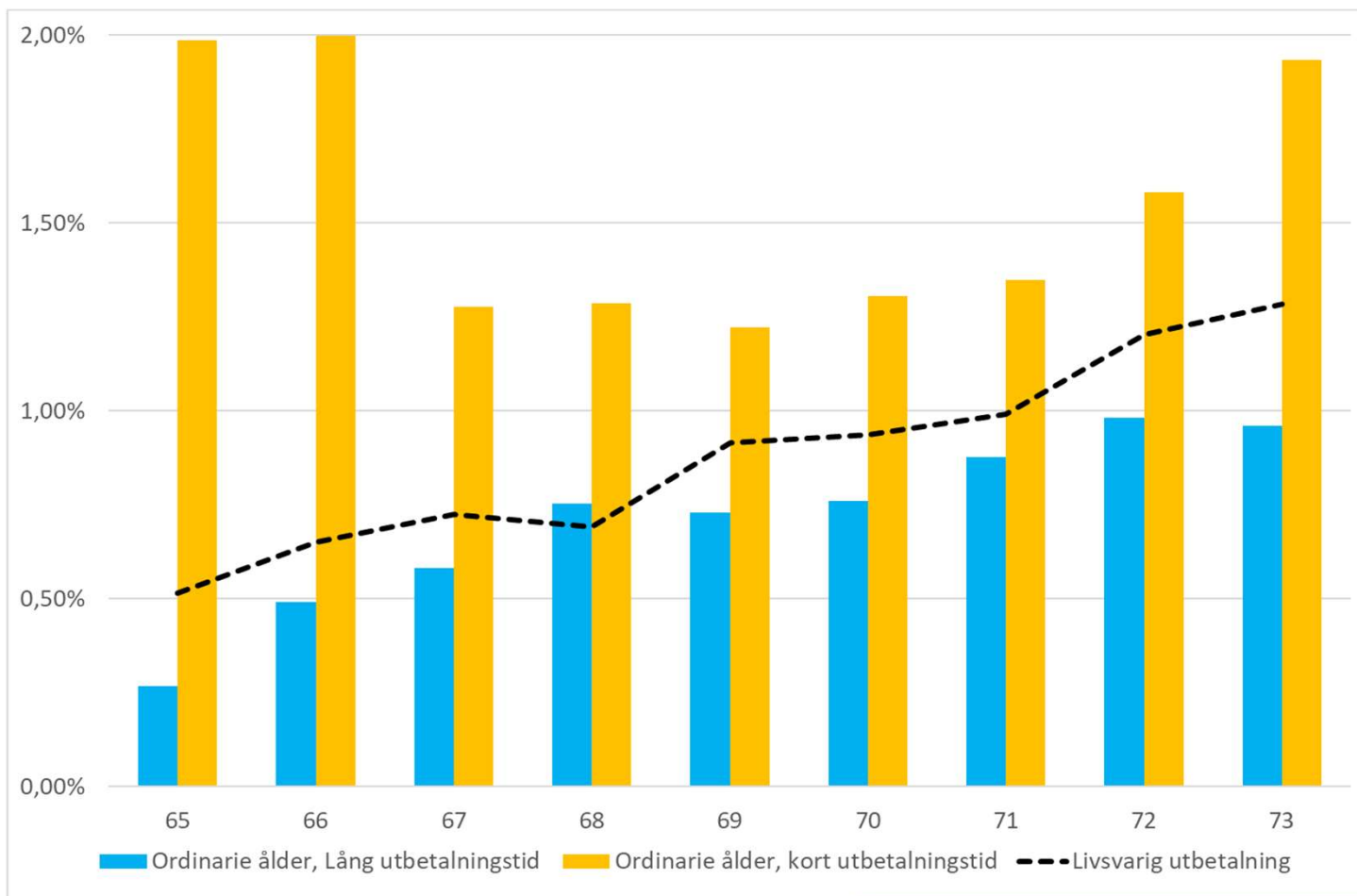
Exponering för temporära uttag i olika åldrar



Observerad dödlighet, kort utbetalningstid

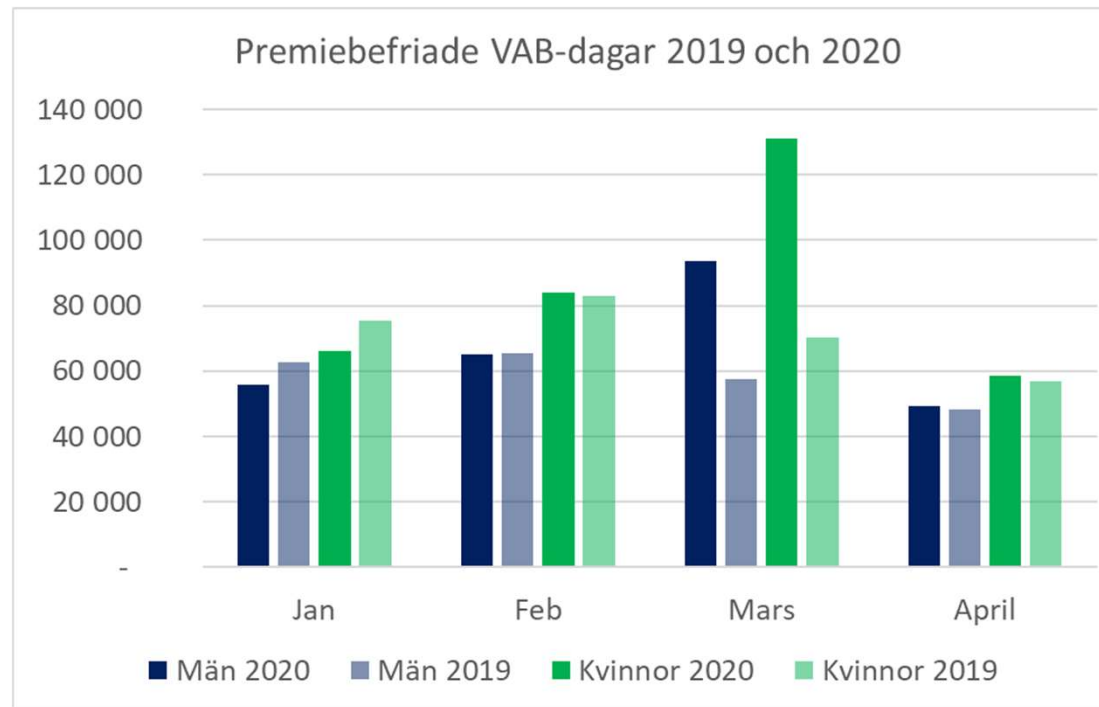


Observerad dödlighet, ordinarie utbetalningsålder

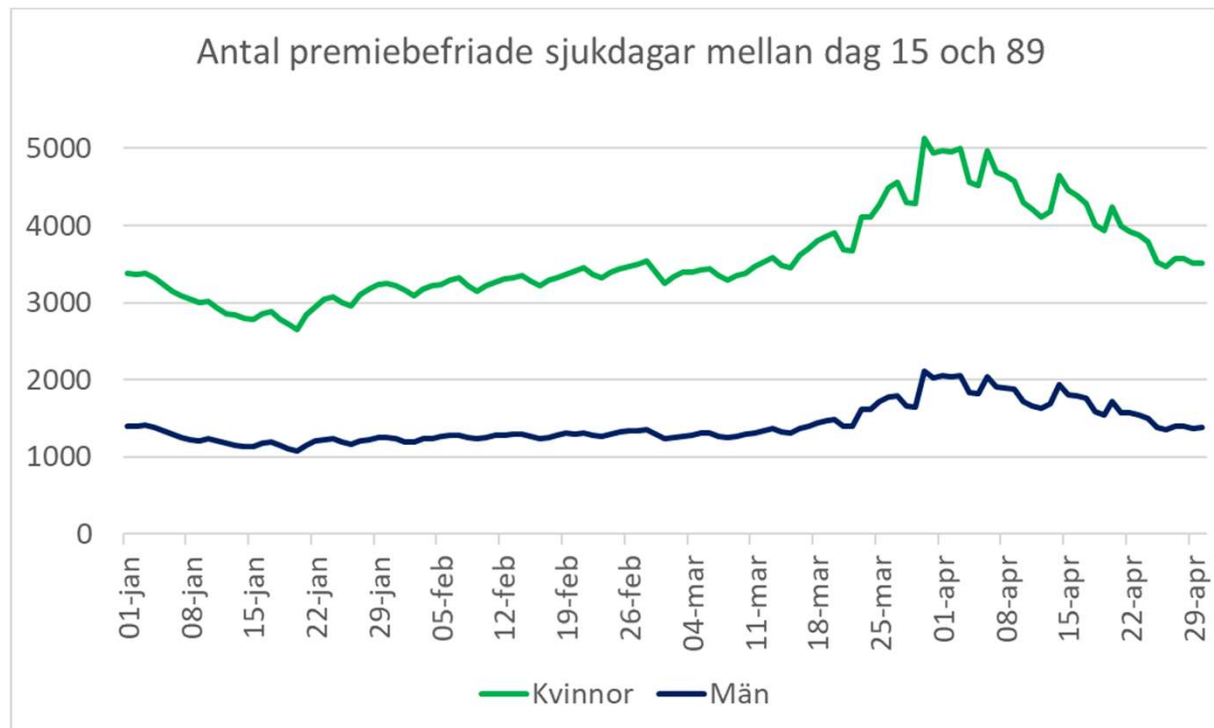


Och nu... något annat än
dödlighet...

Vård av barn ökade kraftigt i mars, men är i april tillbaka på normala nivåer



Även antal premiebefriade sjukdagar har ökat (dag 15-89)



Påverkan på pensionsuttag, premier mm

- Ser vi någon påverkan på hur kunderna väljer att ta ut sin pension mm?
 - Det korta svaret är nej, vi ser än så länge inga tydliga effekter.
 - Man kan dock tänka sig att effekter kommer att uppstå, men att det dröjer några månader innan vi ser det tydligt.
 - Man kan tänka sig att fler väljer förtida uttag, att fler väljer att teckna återbetalningsskydd o s v.
- Ser vi någon påverkan på våra premier?
 - Även här är svaret just nu nej, det finns inga tydliga tecken på att premierna minskar.
 - Det vore dock konstigt om korttidspermitteringar, uppsägningar o s v inte leder till mätbara effekter i form av minskad premievolymer.
 - Gissningsvis kommer vi alltså på sikt kunna se en sådan effekt.



Stort tack till
Anders och Fredrik